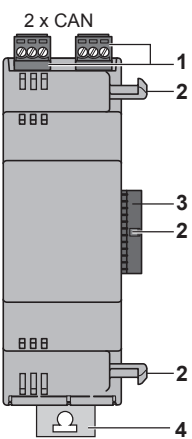
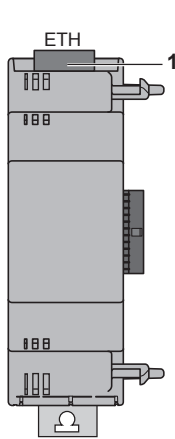
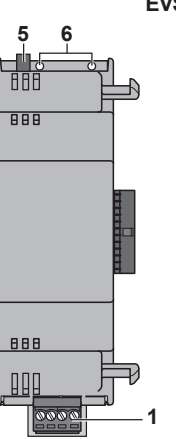
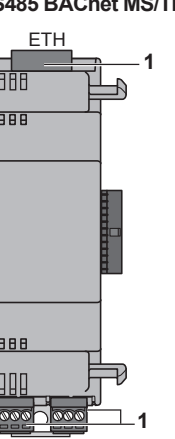
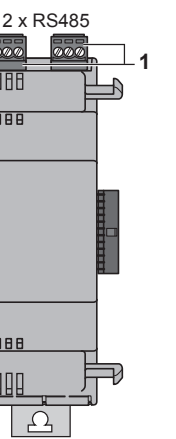
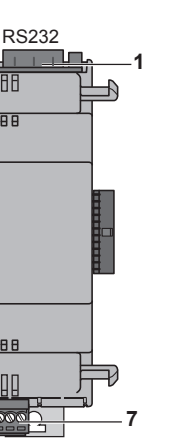
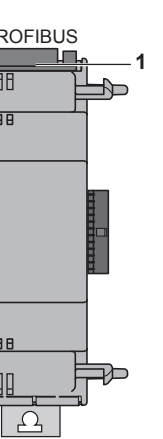
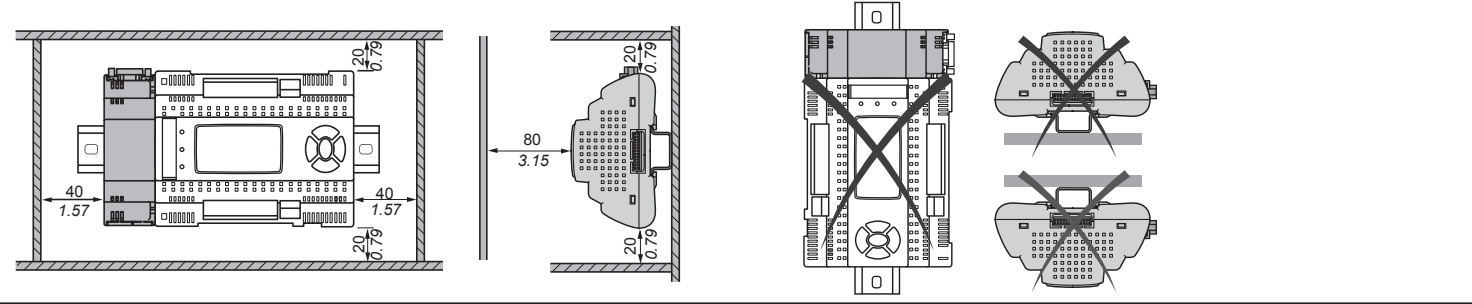
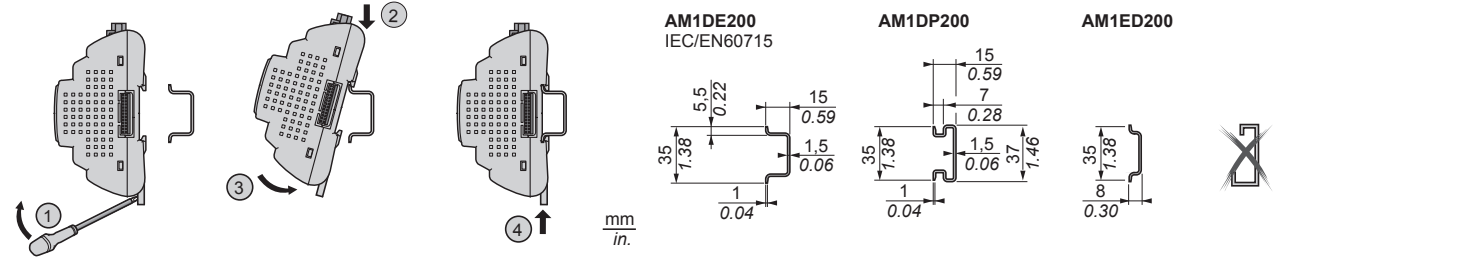


⚠ DANGER / DANGER / GEFahr / PELIGRO / PERICOLO / PERIGO / TEHLİKE / 危險 / ОПАСНОСТЬ / қауіпті	
<p>HAZARD OF ELECTRIC SHOCK, EXPLOSION OR ARC FLASH</p> <ul style="list-style-type: none"> Disconnect all power from all equipment including connected devices prior to removing any covers or doors, or installing or removing any accessories, hardware, cables, or wires except under the specific conditions specified in the appropriate hardware guide for this equipment. Always use a properly rated voltage sensing device to confirm the power is off where and when indicated. Replace and secure all covers, accessories, hardware, cables, and wires and confirm that a proper ground connection exists before applying power to the unit. Use only the specified voltage when operating this equipment and any associated products. <p>Failure to follow these instructions will result in death or serious injury.</p>	<p>RISQUE D'ELECTROCUTION, D'EXPLOSION OU D'ARC ELECTRIQUE</p> <ul style="list-style-type: none"> Coupez toutes les alimentations de tous les équipements, y compris les équipements connectés, avant de retirer les caches ou les portes d'accès, ou avant d'installer ou de retirer des accessoires, matériels, câbles ou fils, sauf dans les cas de figure spécifiquement indiqués dans le guide de référence du matériel approprié à cet équipement. Utilisez toujours un appareil de mesure de tension réglé correctement pour vous assurer que l'alimentation est coupée conformément aux indications. Remettez en place et fixez tous les caches de protection, accessoires, matériels, câbles et fils et vérifiez que l'appareil est bien relié à la terre avant de le remettre sous tension. Utilisez uniquement la tension indiquée pour faire fonctionner cet équipement et les produits associés. <p>Le non-respect de ces instructions provoquera la mort ou des blessures graves.</p>
<p>GEFAHR EINES ELEKTRISCHEN SCHLAGS, EINER EXPLOSION ODER EINES LICHTBOGENS</p> <ul style="list-style-type: none"> Trennen Sie die gesamte Spannungsversorgung des Systems, einschließlich aller angeschlossenen Geräte, bevor Sie Abdeckungen oder Türen des Systems abnehmen, sowie vor der Installation oder Deinstallation von Zubehör, Hardware, Kabeln oder Drähten, ausgenommen unter besonderen Bedingungen, die im Hardwarehandbuch dieses Geräts beschrieben werden. Verwenden Sie stets ein genormtes Spannungsprüfgerät, um festzustellen, ob die Spannungsversorgung wirklich abgeschaltet ist. Bringen Sie alle Abdeckungen, Zubehörteile, Hardware, Kabel und Drähte wieder an, sichern Sie sie und vergewissern Sie sich, dass eine ordnungsgemäße Erdung vorhanden ist, bevor Sie die Spannungszufuhr zum Gerät einschalten. Betreiben Sie dieses Gerät und alle zugehörigen Produkte nur mit der angegebenen Spannung. <p>Die Nichtbeachtung dieser Anweisungen führt zu Tod oder schwerer Körperverletzung.</p>	<p>RIESGO DE DESCARGA ELÉCTRICA, EXPLOSIÓN O DESTELLO DE ARCO VOLTAICO</p> <ul style="list-style-type: none"> Desconecte la alimentación de todos los equipos, incluidos los dispositivos conectados, antes de retirar cualquier cubierta o compuerta, o bien antes de instalar o retirar cualquier accesorio, hardware, cable o conductor, salvo en las condiciones específicas indicadas en la guía de hardware de este equipo. Utilice siempre un dispositivo de detección de tensión nominal adecuado para confirmar la ausencia de alimentación eléctrica cuando y donde se indique. Vuelva a montar y fijar todas las cubiertas, accesorios, elementos de hardware, cables y conductores y compruebe que haya una conexión a tierra adecuada antes de aplicar alimentación eléctrica a la unidad. Aplique solo la tensión especificada cuando utilice este equipo y los productos asociados. <p>El incumplimiento de estas instrucciones podrá causar la muerte o lesiones serias.</p>
<p>RISCHIO DI SHOCK ELETTRICO, ESPLOSIONE O ARCO ELETTRICO</p> <ul style="list-style-type: none"> Mettere fuori tensione tutte le apparecchiature, inclusi i dispositivi collegati, prima di rimuovere qualunque coperchio o sportello, o prima di installare/disinstallare accessori, hardware, cavi o fili, tranne che per le condizioni specificate nell'apposta Guida hardware per questa apparecchiatura. Per verificare che il sistema sia fuori tensione, usare sempre un voltmetro correttamente tarato al valore nominale della tensione. Prima di rimettere l'unità sotto tensione rimontare e fissare tutti i coperchi, i componenti hardware, i cavi e verificare la presenza di un buon collegamento di terra. Utilizzare quest'apparecchiatura e tutti i prodotti collegati solo alla tensione specificata. <p>Il mancato rispetto di queste istruzioni provocherà morte o gravi infortuni.</p>	<p>PERIGO DE CHOQUE ELÉTRICO, EXPLOÇÃO OU ARCO ELÉTRICO</p> <ul style="list-style-type: none"> Desconecte toda a energia de todos os equipamentos, incluindo dispositivos conecta dos, antes de remover qualquer cobertura ou porta, ou de instalar ou remover qualquer acessório, hardware, cabos ou fios, exceto em condições especificadas no guia de hardware apropriado para este equipamento. Sempre use um detector de tensão corretamente classificado para confirmar que a energia está desligada onde e quando indicado. Substitua e proteja todas as coberturas, acessórios, hardware, cabos e fios e confirme que existe aterramento adequado antes de aplicar energia à unidade. Use somente a voltagem especificada ao operar este equipamento e qualquer produto associado. <p>A não observância destas instruções resultará em morte, ou ferimentos graves.</p>
<p>ELEKTRİK ÇARPMASI, PATLAMA VEYA ELEKTRİK ARKI TEHLİKESİ</p> <ul style="list-style-type: none"> Bu ekipmanin uygun donanım kilavuzunda belirtilen özel koşullar altında olmadığı sürece, herhangi bir kapağı veya kapıyı açmadan ya da herhangi bir aksesuarı, donanımı, kabloyu veya teli takmadan veya çıkarmadan önce bağlı aygıtlar dahil tüm ekipmanların güç bağlantılarını kesin. Gösterilen yerlerde ve belirtilmiş güçün kapalı olduğunu onaylamak için her zaman uygun özellikte voltaj algılama aygıtı kullanın. Tüm kapakları, aksesuarları, donanımı, kabloları ve telleri yerlerine takın ve sabitleyin ve üniteye güç vermeden önce uygun toprak bağlantısının bulunduğunu onaylayın. Bu ekipmanı ve varsa ilişkili ürünleri çalıştırırken yalnızca belirtilen voltajı kullanın. <p>Bu talimatlara uyulmaması, ölüme veya ağır yaralanmalara yol açacaktır.</p>	<p>存在电击、爆炸或电弧闪烁危险</p> <ul style="list-style-type: none"> 在卸除任何护盖或门，或安装或卸除任何附件、硬件、电缆或导线之前，先断开所有设备的电源连接（包括已连接设备），但本设备相应硬件指南中指定的特定情况除外。 始终使用合适的额定电压传感器确认所有电源已在指示位置及指示时间关闭。 更换并紧固所有壳盖、附件、硬件、电缆与导线，并确认接地连接正确后才对设备通电。 在操作本设备及相关产品时，必须使用指定电压。 <p>不遵循上述说明将导致人员伤亡。</p>
<p>ОПАСНОСТЬ ПОРАЖЕНИЯ ЭЛЕКТРИЧЕСКИМ ТОКОМ, ВЗРЫВА ИЛИ ВСПЫШКИ ДУГИ</p> <ul style="list-style-type: none"> Полностью отключите электропитание от всего оборудования, в том числе подключаемых устройств, до снятия любых крышек или дверей или до установки или демонтажа любых вспомогательных устройств, аппаратуры, кабелей или проводов, за исключением особых ситуаций, указанных в руководстве по аппаратной части данного оборудования. В указанных местах и условиях обязательно используйте обладающий соответствующими характеристиками датчик напряжения для проверки отключения электропитания. Установите на место и закрепите все крышки, вспомогательные устройства, аппаратуру, кабели и провода и до подачи электропитания на блок удостоверьтесь в наличии надлежащего заземляющего соединения. Для электропитания данного оборудования и любых связанных с ним изделий используйте источники электропитания подходящего напряжения. <p>Несоблюдение этих инструкций приведет к смертельному исходу или серьезной травме.</p>	<p>ТОҚ СОҒУ, ЖАРЫЛУ НЕМЕСЕ ДОҒАЛЫҚ ЖАРҚЫЛ ҚАУПІ БАР</p> <ul style="list-style-type: none"> Кез келген қақпақтарды ашу немесе есіктерді алу я болмаса кез келген қосалқы құралдарды, жабдықты, кабельдерді немесе сымдарды орнату немесе алу алдында бүкіл жабдықтың, соның ішінде қосылған құрылғылардың қуатын толығымен өшіру керек (тек осы жабдық үшін тиісті жабдық нұсқаулығында көрсетілген жағдайларды қоспағанда). Нұсқау берілген кезде қуаттың өшірулі екенін растау үшін тиісті номиналды кернеуі бар датчикті пайдаланыңыз. Барлық қақпақтарды, қосалқы құралдарды, жабдықты, кабельдерді және сымдарды қайта орнатыңыз және бекітіңіз, сөйтіп құрылғыға қуат беру алдында тиісті жерге қосылым бар екенін көз жеткізіңіз. Осы жабдықты және кез келген байланысты өнімдерді пайдаланғанда тек көрсетілген кернеуді пайдаланыңыз. <p>Бұл нұсқауларды орындамау өлімге немесе ауыр жарақатқа әкеледі.</p>
⚠ DANGER / DANGER / GEFahr / PELIGRO / PERICOLO / PERIGO / TEHLİKE / 危險 / ОПАСНОСТЬ / қауіпті	
<p>POTENTIAL FOR EXPLOSION Install and use this equipment in non-hazardous locations only. Failure to follow these instructions will result in death or serious injury.</p>	<p>RISQUE D'EXPLOSION Ne montez et n'utilisez cet équipement que dans des zones non dangereuses. Le non-respect de ces instructions provoquera la mort ou des blessures graves.</p>
<p>EXPLOSIONSGEFAHR Installieren und verwenden Sie dieses Gerät ausschließlich in Ex-freien Bereichen. Die Nichtbeachtung dieser Anweisungen führt zu Tod oder schwerer Körperverletzung.</p>	<p>POSIBILIDAD DE EXPLOSIÓN Instale y utilice el equipo únicamente en ubicaciones no peligrosas. El incumplimiento de estas instrucciones podrá causar la muerte o lesiones serias.</p>
<p>RISCHIO DI ESPLOSIONE Installare ed utilizzare questa apparecchiatura solo in luoghi non a rischio. Il mancato rispetto di queste istruzioni provocherà morte o gravi infortuni.</p>	<p>PERIGO DE EXPLOSAÇÃO Instale e utilize este equipamento apenas em locais sem perigos. A não observância destas instruções resultará em morte, ou ferimentos graves.</p>
<p>PATLAMA OLASILİĞİ Bu ekipmanı yalnızca tehlikeli olmayan yerlerde kurun ve kullanın. Bu talimatlara uyulmaması, ölüme veya ağır yaralanmalara yol açacaktır.</p>	<p>可能存在爆炸危险 仅在安全地点安装和使用本设备。 不遵循上述说明将导致人员伤亡。</p>
<p>ОПАСНОСТЬ ВЗРЫВА Установка и эксплуатация данного оборудования допускается только во взрывобезопасных зонах. Несоблюдение этих инструкций приведет к смертельному исходу или серьезной травме.</p>	<p>ЖАРЫЛУ ықтималдығы бар Бұл жабдықты тек қауіпсіз емес орындарда орнатыңыз және пайдаланыңыз. Бұл нұсқауларды орындамау өлімге немесе ауыр жарақатқа әкеледі.</p>
<p>en Electrical equipment should be installed, operated, serviced, and maintained only by qualified personnel. No responsibility is assumed by Eliwell for any consequences arising out of the use of this material.</p> <p>de Elektrische Geräte dürfen nur von Fachpersonal installiert, betrieben, gewartet und instand gesetzt werden. Eliwell haftet nicht für Schäden, die aufgrund der Verwendung dieses Materials entstehen.</p> <p>it Le apparecchiature elettriche devono essere installate, usate e riparate solo da personale qualificato. Eliwell non assume nessuna responsabilità per qualunque conseguenza derivante dall'uso di questo materiale.</p> <p>tr Elektrikli cihazların montajı, kullanımı, bakımı ve muhafazası sadece kalifiye elemanlar tarafından yapılmalıdır. Bu materyalin kullanımından kaynaklanabilecek herhangi bir durum için Eliwell herhangi bir sorumluluk kabul etmemektedir.</p> <p>ru Установка, эксплуатация, ремонт и обслуживание электрического оборудования может выполняться только квалифицированными электриками. Компания Eliwell не несет никакой ответственности за какие-либо последствия эксплуатации этого оборудования.</p> <p>© 2016 Eliwell. "All Rights Reserved."</p>	<p>fr Les équipements électriques doivent être installés, exploités et entretenus par un personnel qualifié. Eliwell décline toute responsabilité quant aux conséquences de l'utilisation de ce matériel.</p> <p>es Sólo el personal de servicio cualificado podrá instalar, utilizar, reparar y mantener el equipo eléctrico. Eliwell no asume las responsabilidades que pudieran surgir como consecuencia de la utilización de este material.</p> <p>pt A instalação, utilização e manutenção do equipamento eléctrico devem ser efectuadas exclusivamente por pessoal qualificado. A Eliwell não assume qualquer responsabilidade pelas consequências resultantes da utilização deste material.</p> <p>zh 电气设备的安装、操作、维修和维护工作仅限于合格人员执行。对于超出本资料所引发的任何后果，Eliwell 概不负责。</p> <p>kk Электр жабдықты тек білікті қызметкерлер орнатуы, пайдалануы, қызмет көрсетуі және техникалық қызмет көрсетуі керек. Eliwell осы материалды пайдаланудан туындаған ешбір салдарларға жауапты болмайды.</p>

Reference	Description	Protocols	FREE Controller Compatibility	
			EVOLUTION	ADVANCE
EV500CA000000	FREE EVS CAN	1 x CAN - Daisy chain	YES	YES
EV500ET000000	FREE EVS Ethernet	Modbus TCP and BACnet IP protocols	YES	NO
EV500LON000000	FREE EVS LonWorks	LonWorks	YES	YES
EV500EB000000	FREE EVS Eth and BN MSTP or MB	Modbus TCP + BACnet IP + (BACnet MS/TP or Modbus SL)	YES	NO
EV500BM000000	FREE EVS BACnet MSTP or Modbus	Modbus Serial Line or BACnet MS/TP	YES	YES
EV500R4000000	FREE EVS Modbus SL	Modbus Serial Line	YES	YES
EV510R2000000	FREE EVS RS232 with relay	RS232 ASCII - 1 Relay 5 A SPDT	YES	YES
EV500PB000000	FREE EVS Profibus	PROFIBUS DP - PROFIBUS	YES	NO

<p>EVS CAN</p>  <p>2 x CAN</p>	<p>EVS ETH</p>  <p>ETH</p>	<p>EVS LON</p>  <p>5 6</p> <p>LON</p>	<p>EVS ETH + RS485 EVS RS485 BACnet MS/TP</p>  <p>ETH</p> <p>2 x RS485</p>	<p>EVS RS485</p>  <p>2 x RS485</p>	<p>EVS RS232/R</p>  <p>RS232</p> <p>7</p>	<p>EVS PROFIBUS</p>  <p>PROFIBUS</p>
<p>en</p> <ol style="list-style-type: none"> 1 - Network/Fieldbus connector 2 - Locking device 3 - Expansion connector 4 - Clip-on lock for 35-mm (1.38 in.) top hat section rail (DIN rail) 5 - Service button 6 - Leds 7 - Relay output 	<p>es</p> <ol style="list-style-type: none"> 1 - Conector de red/bus de campo 2 - Dispositivo de bloqueo 3 - Conector de ampliación 4 - Cierre de clip para carril DIN (segmento DIN) de 35 mm (1.38 in.) 5 - Botón de servicio 6 - LED 7 - Salidas de relé 	<p>fr</p> <ol style="list-style-type: none"> 1 - Connecteur réseau/bus de terrain 2 - Mécanisme de verrouillage 3 - Connecteur d'extension 4 - Système de verrouillage encliquetable pour rail oméga de 35 mm (rail DIN) 5 - Bouton de service 6 - Voyants 7 - Sorties à relais 	<p>de</p> <ol style="list-style-type: none"> 1 - Netzwerk/Fieldbus-Stecker 2 - Verriegelung 3 - Erweiterungsanschluss 4 - Halteclip für 35-mm-Trageschiene (DIN-Schiene) 5 - Service-Knopf 6 - LEDs 7 - Relaisausgänge 	<p>pt</p> <ol style="list-style-type: none"> 1 - Conector de rede/Fieldbus 2 - Dispositivo de tranca 3 - Conector de expansão 4 - Tranca de encaixe para trilho da seção de fixação de 35 mm (trilho DIN) 5 - Botão Serviço 6 - LED 7 - Saídas de relé 	<p>ru</p> <ol style="list-style-type: none"> 1 - Разъем сети / полевой шины 2 - Фиксирующее устройство 3 - Разъем расширения 4 - Пристегивающийся фиксатор для 35-мм (1.38 дюйма) рейки таврового профиля (DIN-рейки) 5 - Кнопка обслуживания 6 - Светодиоды 7 - Выходы реле 	<p>kk</p> <ol style="list-style-type: none"> 1 - Желілік/өнеркәсіптік желі қосқышы 2 - Құлыптау құрылғысы 3 - кеңейту коннекторы 4 - 35 мм (1,38 дюйм) жоғарғы бет бөлімінің бағыттағышына (DIN бағыттағышы) арналған қысқыш құлып 5 - Қызметтік түймешік 6 - Жарық диодтар 7 - Реле шығыстары

Mounting / Montage / Montage / Montaje / Montaggio / Montagem / Montaj / 安装 / Монтаж / Орнату
 Top hat section rail / Rail oméga / Trageschiene / Carril DIN / Guida della sezione profilata Top hat / Trilho da seção de fixação / Üst başlık bölümü rayı / 顶帽式区段导轨
 Рейка таврового профиля / Жоғарғы бет бөлімінің бағыттағышы



⚠ WARNING / AVERTISSEMENT / WARNUNG / ADVERTENCIA / AVVERTENZA / ATENÇÃO / UYARI / 警告 / ПРЕДУПРЕЖДЕНИЕ / ЕСКЕРТУ

UNINTENDED EQUIPMENT OPERATION

- Use appropriate safety interlocks where personnel and/or equipment hazards exist.
- Install and operate this equipment in an enclosure appropriately rated for its intended environment.
- Power line and output circuits must be wired and fused in compliance with local and national regulatory requirements for the rated current and voltage of the particular equipment.
- Do not use this equipment in safety-critical machine functions.
- Do not disassemble, repair, or modify this equipment.

Failure to follow these instructions can result in death, serious injury, or equipment damage.

COMPORTEMENT INATTENDU DE L'EQUIPEMENT

- Lorsque des risques de blessures corporelles ou de dommages matériels existent, utilisez des verrous de sécurité appropriés.
- Installez et utilisez cet équipement dans un boîtier ayant les caractéristiques nominales adaptées.
- Vérifiez que le câblage et les fusibles utilisés pour les circuits d'alimentation et de sortie sont conformes aux réglementations locales et nationales relatives au courant et à la tension de l'équipement concerné.
- N'utilisez pas cet équipement pour des fonctions sensibles sur le plan de la sécurité.
- Ne désassemblez pas, ne réparez pas et ne modifiez pas cet équipement.

Le non-respect de ces instructions peut provoquer la mort, des blessures graves ou des dommages matériels.

UNBEABSICHTIGTER GERÄTEBETRIEB

- Verwenden Sie geeignete Sicherheitssperren, wenn eine Gefahr für Personal und/oder Geräte gegeben ist.
- Installieren und betreiben Sie das Gerät in einem Gehäuse mit geeigneter Spannung für die Zielumgebung.
- Die Stromversorgungs- und Ausgangskreise müssen in Übereinstimmung mit allen örtlichen, regionalen und nationalen Anforderungen an Nennstrom und Nennspannung für das jeweilige Gerät verdrahtet und abgesichert werden.
- Setzen Sie das Gerät nicht für sicherheitskritische Maschinenfunktionen ein.
- Das Produkt darf weder zerlegt noch repariert oder verändert werden.

Die Nichtbeachtung dieser Anweisungen kann Tod, schwere Verletzungen oder Sachschäden zur Folge haben.

FUNCIONAMIENTO IMPREVISTO DEL EQUIPO

- En caso de que exista riesgo para el personal o los equipos, utilice los dispositivos de bloqueo de seguridad adecuados.
- Instale y utilice este equipo en una caja con capacidad adecuada para su entorno.
- La línea de alimentación y los circuitos de salida deben estar equipados con cables y fusibles que cumplan los requisitos normativos locales y nacionales relativos a la corriente nominal y la tensión del equipo en cuestión.
- No utilice este equipo en funciones de maquinaria crítica para la seguridad.
- No desmonte, repare ni modifique este equipo.

El incumplimiento de estas instrucciones puede causar la muerte, lesiones serias o daño al equipo.

FUNCTIONAMENTO ANOMALO DELL'APPARECCHIATURA

- Qualora sussista il rischio di danni al personale e/o alle apparecchiature, utilizzare gli interblocchi di sicurezza necessari.
- Installare e utilizzare la presente apparecchiatura in un cabinet con tensione nominale adatta all'ambiente di utilizzo.
- Per il collegamento e i fusibili dei circuiti delle linee di alimentazione e di uscita, osservare i requisiti normativi locali e nazionali relativi alla corrente e alla tensione nominali dell'apparecchiatura in uso.
- Non utilizzare la presente apparecchiatura in condizioni di sicurezza critiche.
- Non smontare, riparare o modificare l'apparecchiatura.

Il mancato rispetto di queste istruzioni può provocare morte, gravi infortuni o danni alle apparecchiature.

OPERAÇÃO INVOLUNTÁRIA DO EQUIPAMENTO

- Use bloqueios de segurança apropriados onde houver perigo ao pessoal e/ou ao equipamento.
- Instale e opere este equipamento em um local fechado adequadamente classificado para o ambiente a que se destina.
- A linha de força e os circuitos de saída devem ser ligados em cumprimento com as exigências regulatórias locais e nacionais para a corrente e voltagem classificadas do equipamento específico.
- Não use este equipamento em funções críticas de segurança da máquina.
- Não desmonte, repare ou modifique este equipamento.

A não observância destas instruções pode provocar a morte, ferimentos graves, ou danos no equipamento.

EKİPMANIN YANLIŞLIKLA ÇALIŞMASI

- Personel ve/veya ekipman için tehlike bulunan durumlarda uygun güvenlik kilitleri kullanın.
- Bu ekipmanı amaçlanan ortamı için uygun sınıflandırmaya sahip bir muhafaza içine monte ederek çalıştırın.
- Güç hattı ve çıkışı devreleri için, söz konusu ekipmanın anma akımı ve voltajıyla ilgili yerel ve ulusal düzenlemelere uygun kablolar ve sigortalar kullanılmalıdır.
- Bu ekipmanı güvenliğinin kritik olduğu makine fonksiyonlarında kullanmayın.
- Bu ekipmanı parçalarına ayırmayın, onarmayın ve modifiye etmeyin.

Bu talimatlara uyulmaması ölüme, ağır yaralanmalara veya ekipmanda maddi hasara yol açabilir.

意外的设备操作

- 在存在人员伤亡和/或设备危险的情况下，请使用适当的安全联锁。
- 在符合本设备运行时所处环境等级的机箱中安装和操作该设备。
- 必须遵从当地和国家法规中对特定设备额定电流和电压的规定，对电线和输出电路进行布线并安装熔断器。
- 请勿在对安全性要求非常高的机器环境中使用本设备。
- 请勿拆解、修理或改装本设备。

不遵循上述说明可能导致人员伤亡或设备损坏。

НЕПРЕДНАМЕРЕННОЕ ВКЛЮЧЕНИЕ ОБОРУДОВАНИЯ

- При наличии угрозы для персонала и (или) оборудования используйте подходящие системы взаимной блокировки.
- Установка и эксплуатация данного оборудования должны осуществляться в корпусе, пригодном для условий окружающей среды.
- Проводка и защита плавкими предохранителями силовой линии и выходных цепей должны выполняться в соответствии с местными и национальными нормативными требованиями к конкретному оборудованию с указанным номинальным током и напряжением.
- Не допускается использование этого оборудования для обеспечения функций машинного оборудования, критически важных с точки зрения безопасности.
- Не разбирайте, не ремонтируйте и не модифицируйте это оборудование.

Несоблюдение этих инструкций может привести к смерти, серьезной травме или повреждению оборудования.

ЖАБДЫҚТЫҢ КЕЗДЕЙСӨҚ ЖҰМЫС ІСТЕУІ

- Қызметкерлерге және/немесе жабдықта қауіптер бар болса, тиісті қауіпсіздік құлыптарын пайдаланыңыз.
- Бұл жабдықты мақсатты ортасы үшін тиісті бағасы бар корпуста орнатыңыз және пайдаланыңыз.
- Қуат желісінің және шығыс тізбектердің сымдары және сақтандырығыштары нақты жабдықтың номиналды тогы мен кернеуіне қойылатын жергілікті және ұлттық нормативтік талаптарға сай болуы керек.
- Бұл жабдықты қауіпсіздік маңызды машина функцияларында пайдаланбаңыз.
- Бұл жабдықты бөлшектемеңіз, жөндемеңіз немесе өзгертеңіз.

Бұл нұсқауларды орындамау өлімге немесе ауыр жарақатқа я болмаса жабдықтың зақымдалуына әкеледі.

EVS CAN / EVS RS485 / EVS ETH + RS485 / EVS RS485 BACnet MS/TP / EVS LON

Pitch 3.81 mm (0.15 in.) or 3.50 mm (0.14 in.) / Pas de 3,81 mm ou 3,50 mm / Abstand 3,81 mm oder 3,50 mm / Paso de 3,81 mm o 3,50 mm / Passo 3,81 mm o 3,50 mm / Espaçamento de 3,81 mm ou 3,50 mm / Aralık 3,81 mm veya 3,50 mm / 螺距 3.81 毫米 或 3.50 毫米 / Шаг 3,81 мм или 3,50 мм / 3,81 мм немесе 3,50 мм аралығы

											N•m 0.22...0.25 lb-in 1.95...2.21
	mm ² 0.14...1.5	0.14...1.5	0.25...1.5	0.25...0.5	2 x 0.08...0.5	2 x 0.08...0.75	2 x 0.25...0.34	2 x 0.5	Ø 2,5 mm (0.1 in.)		
	AWG 26...16	26...16	22...16	22...20	2 x 28...20	2 x 28...20	2 x 24...22	2 x 20			

Use copper conductors only. / N'utilisez que des conducteurs cuivre. / Nur Kupferleiter verwenden. / Sólo utilice conductores de cobre. / Usare unicamente conduttori in rame. / Use somente condutores de cobre. / Yalnızca bakır iletkenler kullanın. 仅使用铜导线. / Допускается использование только медных проводников. / Тек мыс өткізгіштерді пайдаланыңыз.

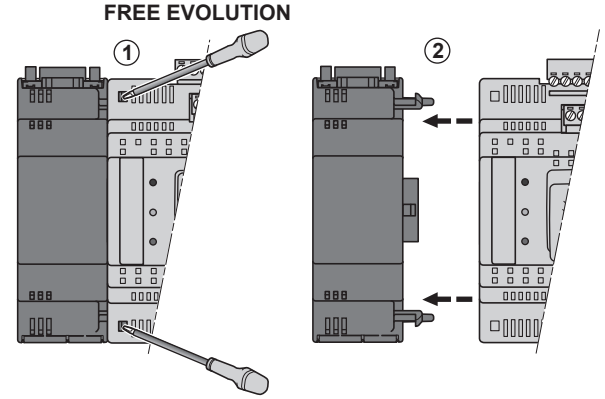
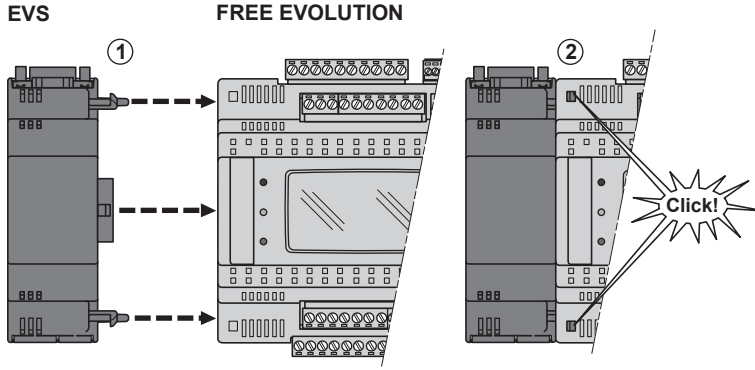
EVS RS232/R

Pitch 5.08 mm (0.20 in.) or 5.00 mm (0.197 in.) / Pas de 5,08 mm ou 5,00 mm / Abstand 5,08 mm oder 5,00 mm / Paso de 5,08 mm o 5,00 mm / Passo 5,08 mm o 5,00 mm / Espaçamento de 5,08 mm ou 5 mm / Aralık 5,08 mm veya 5,00 mm / 螺距 5.08 毫米 或 5.00 毫米 / Шаг 5,08 мм или 5,00 мм / 5,08 мм немесе 5,00 мм аралығы

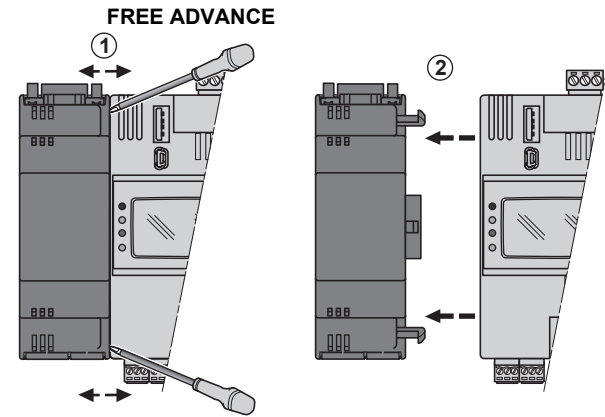
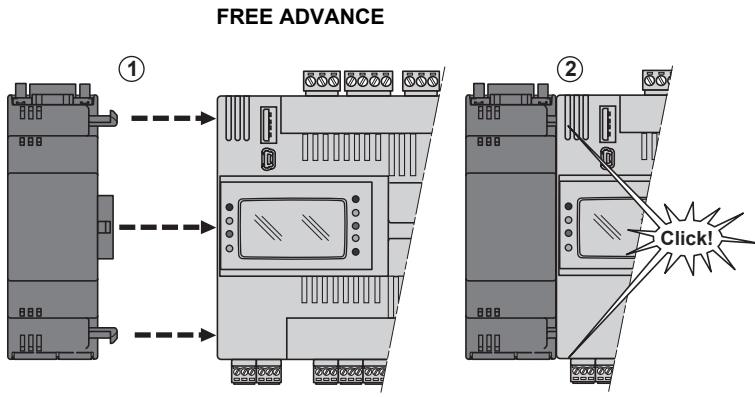
									N•m 0.5...0.6 lb-in 4.42...5.31
	mm ² 0.2...2.5	0.2...2.5	0.25...2.5	0.25...2.5	2 x 0.2...1	2 x 0.2...1.5	2 x 0.25...1		
	AWG 24...14	24...14	22...14	22...14	2 x 24...18	2 x 24...16	2 x 22...18	2 x 20...16	

Assembling a module / Assemblage d'un module / Montage auf Steuerung
Montaje de un módulo / Assemblaggio di un modulo
Montar um módulo / Bir modülü monte etme / 正在装配模块
Сборка модуля / Модульді жинау

Disassembling / Démontage / Demontage / Desmontaje
Disassemblaggio / Desmontagem / Demonte etme / 正在拆卸
Демонтаж / Ажырату



EVS CAN
EVS RS485 BACnet MS/TP
EVS LON
EVS RS232/R
EVS RS485



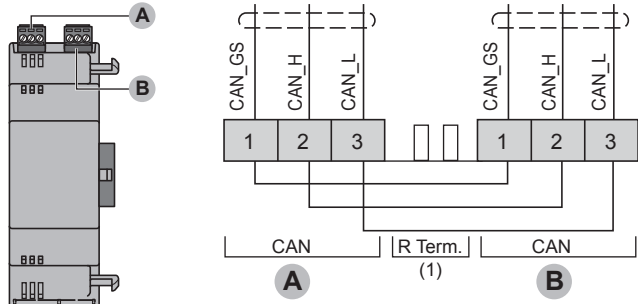
⚠ WARNING / AVERTISSEMENT / WARNUNG / ADVERTENCIA / AVVERTENZA / ATENÇÃO / UYARI / 警告 / ПРЕДУПРЕЖДЕНИЕ / ЕСКЕРТУ

<p>POTENTIAL OF OVERHEATING AND FIRE</p> <ul style="list-style-type: none"> Do not connect the equipment directly to line voltage. Use only isolating SELV power supplies to supply power to the equipment. <p>Failure to follow these instructions can result in death, serious injury, or equipment damage.</p>	<p>RISQUE DE SURCHAUFFE ET D'INCENDIE</p> <ul style="list-style-type: none"> Ne connectez pas les équipements directement à la tension du secteur. N'utilisez que des alimentations isolées de type SELV pour alimenter les équipements. <p>Le non-respect de ces instructions peut provoquer la mort, des blessures graves ou des dommages matériels.</p>	<p>ÜBERHITZUNGS- UND BRANDGEFAHR</p> <ul style="list-style-type: none"> Schließen Sie die Geräte nicht direkt an die Netzspannung an. Verwenden Sie für die Spannungsversorgung der Geräte ausschließlich potentialgetrennte SELV-Spannungsversorgungen. <p>Die Nichtbeachtung dieser Anweisungen kann Tod, schwere Verletzungen oder Sachschäden zur Folge haben.</p>	<p>POSIBILIDAD DE SOBRECALENTAMIENTO E INCENDIO</p> <ul style="list-style-type: none"> No conecte los equipos directamente a la tensión. Utilice únicamente fuentes de alimentación SELV aisladas para suministrar alimentación a los equipos. <p>El incumplimiento de estas instrucciones puede causar la muerte, lesiones serias o daño al equipo.</p>	<p>RISCHIO DI SURRISCALDAMENTO E INCENDIO</p> <ul style="list-style-type: none"> Non collegare le apparecchiature direttamente alla tensione di linea. Utilizzare solo alimentatori con tensioni isolate ultrabasse SELV per l'alimentazione alle apparecchiature. <p>Il mancato rispetto di queste istruzioni può provocare morte, gravi infortuni o danni alle apparecchiature.</p>
<p>RISCO DE SOBREAQUECIMENTO E INCÊNDIO</p> <ul style="list-style-type: none"> Não conecte os equipamentos diretamente à voltagem de linha. Use somente fornecimentos de energia SELV de isolamento para fornecer energia aos equipamentos. <p>A não observância destas instruções pode provocar a morte, ferimentos graves, ou danos no equipamento.</p>	<p>AŞIRI ISINMA VE YANGIN OLASILIĞI</p> <ul style="list-style-type: none"> Ekipmanları doğrudan hat montajına bağlamayın. Ekipmanlara güç sağlamak için sadece izoleli SELV güç kaynakları kullanın. <p>Bu talimatlara uyulmaması ölüme, ağır yaralanmalara veya ekipmanda maddi hasara yol açabilir.</p>	<p>过热和火灾隐患</p> <ul style="list-style-type: none"> 切勿将设备直接连接到线路电压。 请仅使用 SELV 隔离电源为设备供电。 <p>不遵循上述说明可能导致人员伤亡或设备损坏。</p>	<p>ОПАСНОСТЬ ПЕРЕГРЕВА И ПОЖАРА</p> <ul style="list-style-type: none"> Не подключайте модули напрямую к источнику сетевого напряжения. Для электропитания оборудования используйте только изолирующие источники питания SELV. <p>Несоблюдение этих указаний может привести к смерти, серьезным травмам или повреждению оборудования.</p>	<p>ҚЫЗЫП КЕТУ ЖӘНЕ ӨРТ ЫҚТИМАЛДЫҒЫ БАР</p> <ul style="list-style-type: none"> Жабдықтарды тікелей желі кернеуіне жалғамаңыз. Жабдықтарға қуат беру үшін тек оқшаулайтын SELV қуат көздерін пайдаланыңыз. <p>Бұл нұсқауларды орындамау өлімге, ауыр жарақатқа я болмаса жабдықтың зақымдалуына әкелуі мүмкін.</p>

Wiring diagram / Schéma de câblage / Anschlussbild / Diagrama de cableado / Schema di cablaggio / Diagrama da fiação / Kablolama şeması / 接线图 / Монтажная схема электропроводки / Сымдардың диаграммасы

CAN port / Port CAN / CAN-Anschluss / Puerto CAN / Porta CAN / Porta CAN / CAN bağlantı noktası / CAN 端口 / Порт CAN / CAN порты

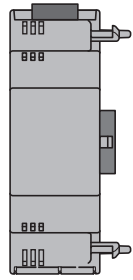
EVS CAN



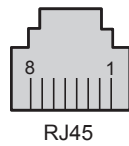
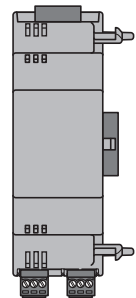
- (1) CAN terminal resistance.
- Résistance terminale CAN.
- CAN-Klemmenwiderstand
- Resistencia terminal CAN.
- Resistenze di terminazione per CAN.
- Resistência terminal CAN.
- CAN terminal direnci.
- CAN 端子阻抗。
- Сопротивление на клеммах CAN.
- CAN түйіспесінің кедергісі.

Ethernet port / Port Ethernet / Ethernet-Anschluss / Puerto Ethernet / Porta Ethernet / Porta de Ethernet / Ethernet bağlantı noktası / Ethernet 端口 / Порт Ethernet / Ethernet порты

Ethernet EVS ETH



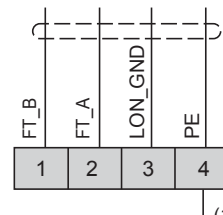
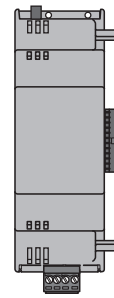
EVS ETH + RS485



RJ45

LonWorks port / Port LonWorks / LonWorks-Anschluss / Puerto LonWorks / Porta LonWorks / Porta de LonWorks / LonWorks bağlantı noktası / LonWorks 端口 / Порт LonWorks / LonWorks порты

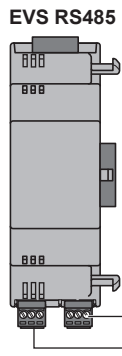
LonWorks EVS LON



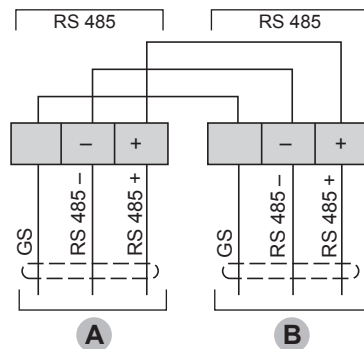
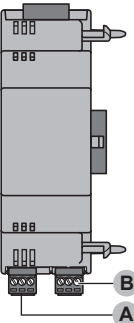
- (1) PE To be connected externally to the protective earth
- A raccorder en externe à la terre de protection
- Extern mit der Schutzterde zu verbinden
- Debe conectarse externamente a tierra de protección
- Da collegare esternamente ad una messa a terra di protezione
- Para conectar-se externamente ao aterramento protetor
- Koruyucu topraga harici olarak bağlamak içindir
- 从外部 连接到保护性接地位置
- Требует внешнего подключения к защитному заземлению
- Қорғағыш жерге сырттан қосылу.

Serial line port / Port de la ligne série / Serieller Leitungsanschluss / Puerto de línea serie / Porta seriale / Porta de linha de série / Seri hat bağlantı noktası / 串行线路端口 / Порт линии последовательной передачи данных / Сериялық желі порты

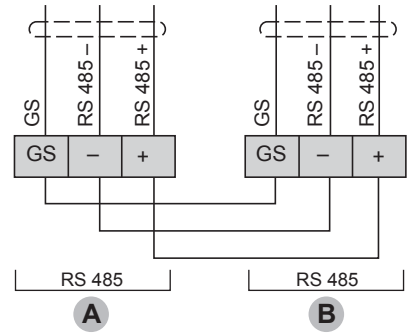
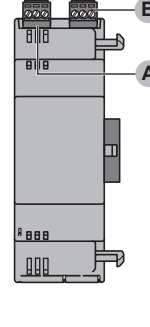
RS 485



EVS ETH + RS485

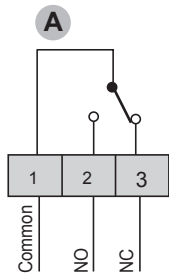
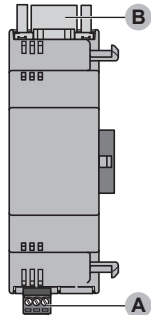


EVS RS485



RS 232

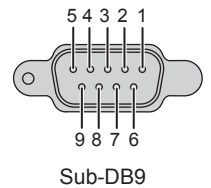
EVS RS232/R



- NC: Normally Closed
- NC : Normalement fermé
- NC: Öffner (Normally Closed)
- NC: normalmente cerrado
- NC: Normalmente chiuso
- NC: Normalmente fechado
- NC: Normalde Kapalı
- NC : 常閉
- NC: нормально замкнутый
- NC: әдетте жабық
- NO: Normally Open
- NO : Normalement ouvert
- NO: Schließer (Normally Open)
- NO: normalmente abierto
- NO: Normalmente aperto
- NO: Normalmente aberto
- NO: Normalde Açık
- NO : 常开
- NO: нормально разомкнутый
- NO: әдетте ашық

RS 232

N°	RS232
1	GND
2	DTR
3	TXD
4	RXD
5	DCD
6	RI
7	CTS
8	RTS
9	DSR

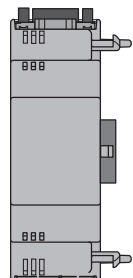


Sub-DB9

Profibus port / Port Profibus / Profibus-Anschluss / Puerto Profibus / Porta Profibus / Porta Profibus / Profibus bağlantı noktası / Profibus 端口 / Порт Profibus / Profibus порты

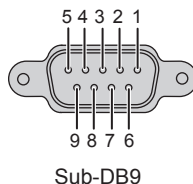
Profibus DP

EVS PROFIBUS



Profibus

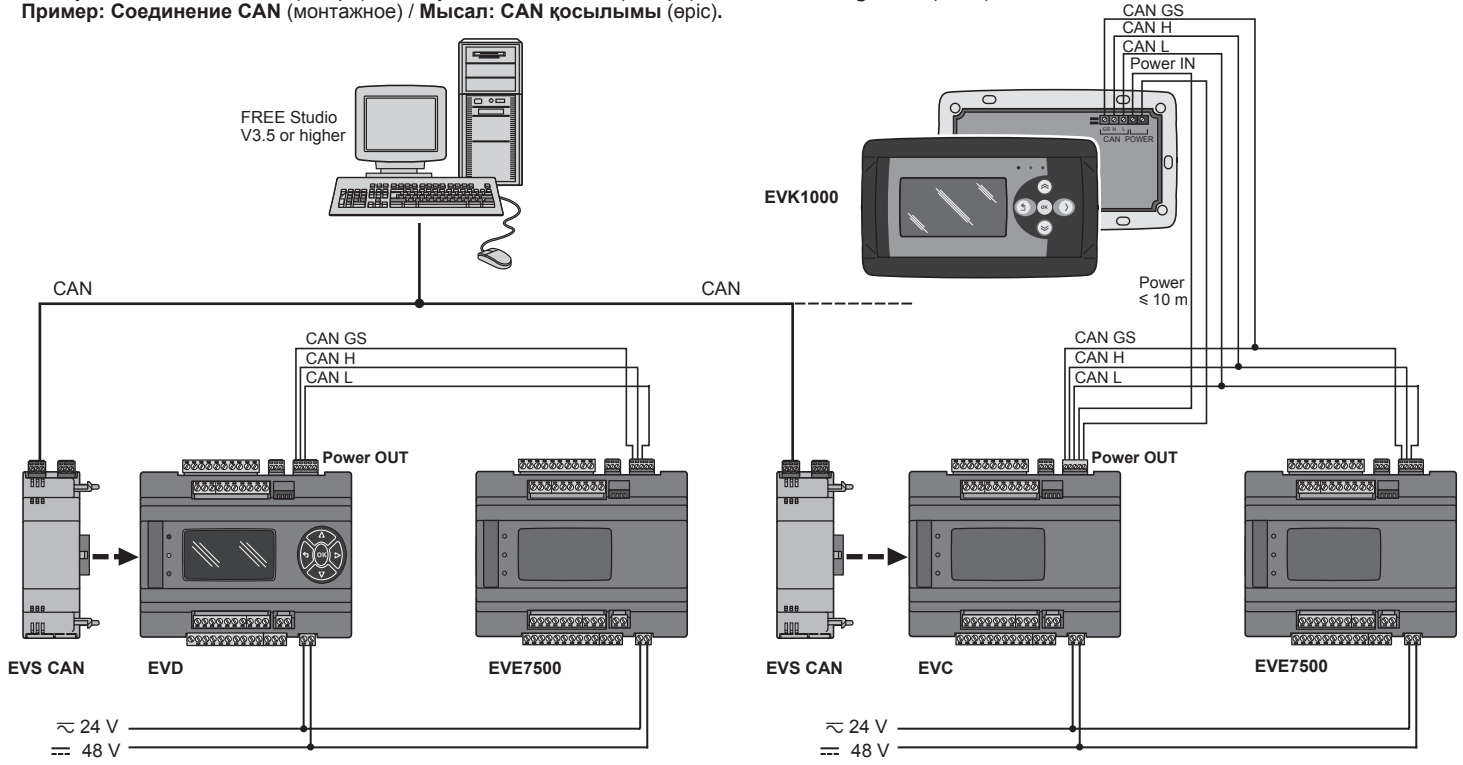
N°	Profibus
1	Shield (1)
2	Output ground 24 Vdc
3	RXD-TXD +
4	Repeater Control Signal TRS
5	Ground 0 V
6	5 Vdc
7	24 Vdc
8	RXD-TXD-
9	Control Signal direction



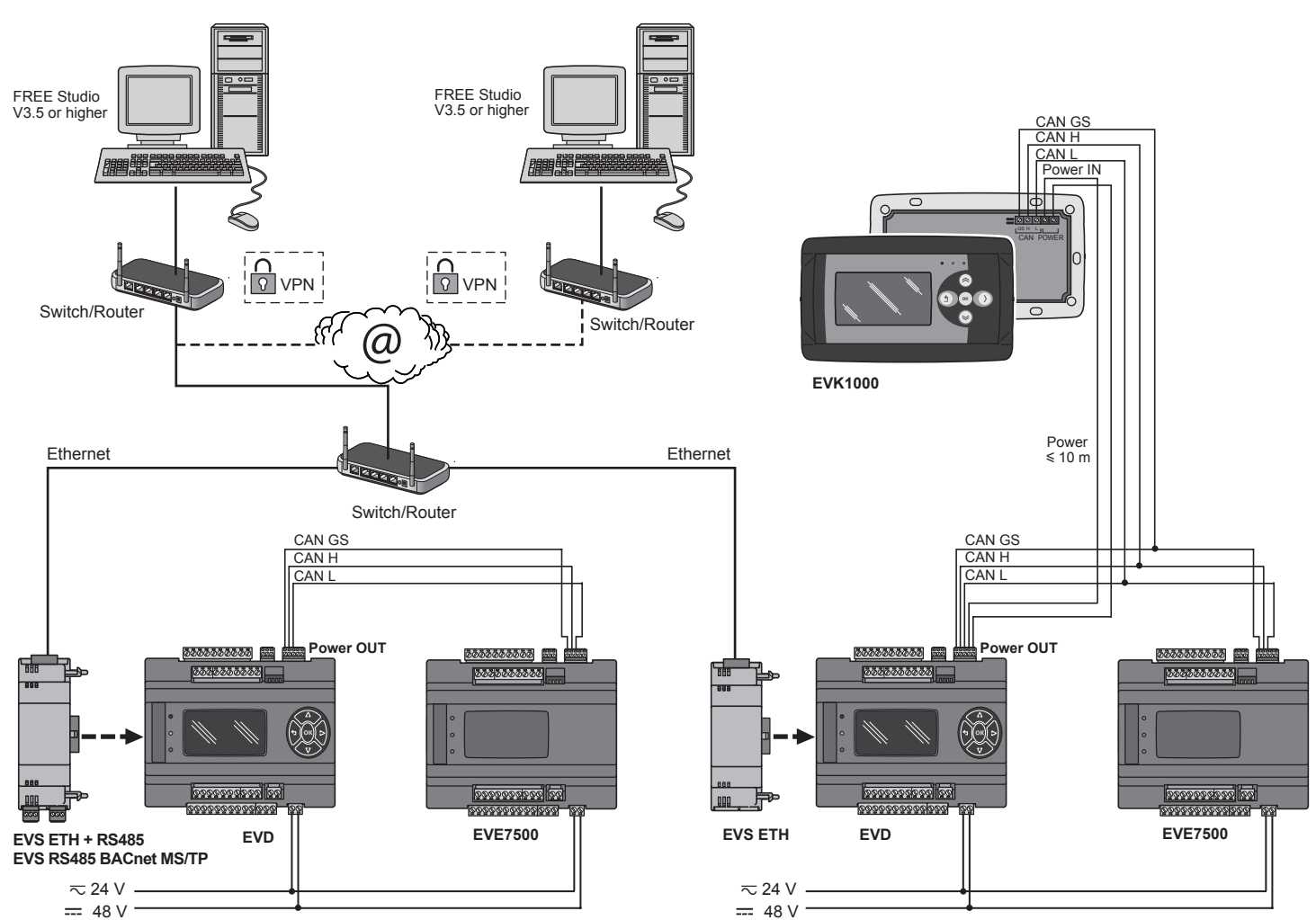
Sub-DB9

- (1) Shield: To be connected externally to the protective earth
- A raccorder en externe à la terre de protection
- Extern mit der Schutzterde zu verbinden
- Debe conectarse externamente a tierra de protección
- Da collegare esternamente ad una messa a terra di protezione
- Para conectar-se externamente ao aterramento protetor
- Koruyucu topraga harici olarak bağlamak içindir
- 从外部 连接到保护性接地位置
- Требует внешнего подключения к защитному заземлению
- Қорғағыш жерге сырттан қосылу.

Example: CAN connection (Field) / Exemple : Connexion CAN (terrain) / Beispiel: CAN-Verbindung (Feld) / Ejemplo: conexión CAN (campo)
Esempio di connessione CAN (campo) / Exemplo: Conexão CAN (Campo) / Örnek: CAN bağlantısı (Saha) / 示例: CAN 连接 (现场)
Пример: Соединение CAN (монтажное) / Мысал: CAN қосылымы (өріс).

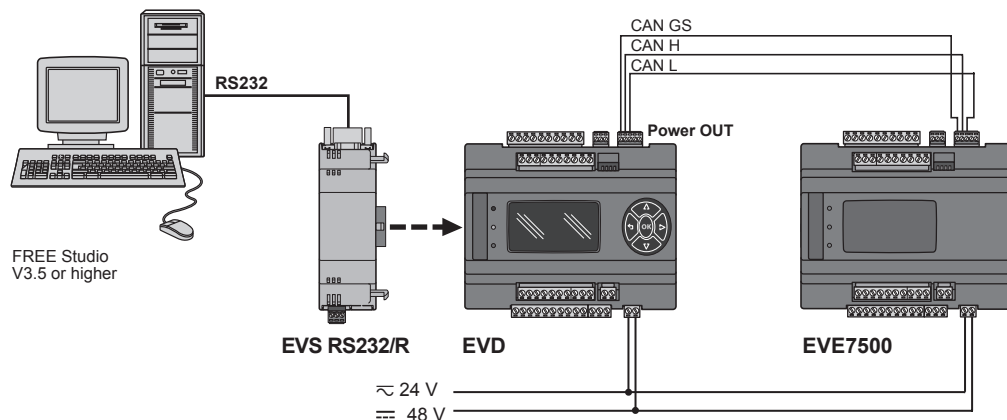


Ethernet connection example / Exemple de connexion Ethernet / Ethernet-Verbindungsbeispiel / Ejemplo de conexión Ethernet
Esempio di connessione Ethernet / Conexão Ethernet de exemplo / Ethernet bağlantısı örneği / 以太网连接示例
Пример соединения Ethernet / Ethernet қосылымының мысалы.



Note: VPN not necessary when using DynDNS connection / VPN superflu lors de l'utilisation d'une connexion DynDNS / Bei Verwendung einer DynDNS-Verbindung ist kein VPN erforderlich / La conexión VPN no es necesaria cuando se utiliza la conexión DynDNS / VPN non necessario quando si usa la connessione DynDNS / VPN não necessário ao usar a conexão DynDNS / DynDNS bağlantısı kullanılırken VPN gerekli değildir / 注: 使用 DynDNS 连接时不需要 VPN / Примечание: При использовании соединения DynDNS VPN необязательна / Ескертпе: DynDNS қосылымын пайдаланғанда VPN қажет емес.

Example: RS232 connection / Exemple : Connexion RS232 / Beispiel: RS232-Verbindung / Ejemplo: conexión RS232
 Esempio: connessione RS232 / Exemplo: Conexão RS232 / Örnek: RS232 bağlantısı / 示例: RS232 连接
 Пример: соединение RS232 / Мысал: RS232 қосылымы



Technical Data (EN60730)	
The product complies with the following harmonized regulations	EN 60730-2-9 / EN 60730-1
Use	In terms of construction as a DIN rail mounting incorporated electronic control
Mounting	DIN Omega bar support, optional Panel mounting (with accessories)
Type of action	1.B – 1.Y
Pollution class	2 (normal)
Over voltage category	II
Nominal pulse voltage	2500 V
Digital outputs	Refer to the label on the device
Fire resistance category	D
Software class and structure	A
Type of disconnection or suspension for each circuit	Micro disconnection
Insulation material group	IIIa
Period of electrical stress on the insulating parts	Long period

ИНФОРМАЦИЯ

ОПИСАНИЕ:
 Электронные контроллеры для холодильных установок
ДАТА ИЗГОТОВЛЕНИЯ
 Дата изготовления печатается на контроллере указывает неделю и год производства (ww-yy)
СДЕЛАНО В
 СДЕЛАНО В ИТАЛИИ

АДРЕС
Eliwell Controls Srl
 Via dell' Industria, 15 Z. I. Paludi
 32010 Pieve d' Alpago (BL) - Italy
 тел.: +39 0437 986 111
 факс: +39 0437 989 066
отдел продаж:
 тел.: +39 0437 986 100 (Италия)
 тел.: +39 0437 986 200 (другие страны)
E-mail: saleseliwell@schneider-electric.com

Техническая поддержка:
 тел.: +39 0437 986 300
E-mail: techsuppeliwell@schneider-electric.com
www.eliwell.com

Московский офис
 Москва, 115230, РОССИЯ
 ул. Наргатинская д. 2/2
 этаж 3, офис 3
 тел.: +7 499 611 79 75
 факс: +7 499 611 78 29
 отдел продаж: michael@mosinv.ru
 техническая поддержка: leonid@mosinv.ru
www.mosinv.ru