


КОД	ТОВАР	Примечания и пояснения			
		Номер дюзы	Подключение	Хладагенты	Описание устройства
					

**PXV N: импульсные электронные ТРВ (производитель CASTEL) для HFO-HFC-HC (смотри примечания ниже)**

PXVN03S010100	PXV BODY 3/8 1/2 ORIF N1 MULTIGAS			дюза №1	3/8 - 1/2 дюйма	HFC - HFO - HC (смотри примечание ниже)	Клапан дюймовый с дюзой
PXVN03S020100	PXV BODY 3/8 1/2 ORIF N2 MULTIGAS			дюза №2	3/8 - 1/2 дюйма	HFC - HFO - HC (смотри примечание ниже)	Клапан дюймовый с дюзой
PXVN03S030100	PXV BODY 3/8 1/2 ORIF N3 MULTIGAS			дюза №3	3/8 - 1/2 дюйма	HFC - HFO - HC (смотри примечание ниже)	Клапан дюймовый с дюзой
PXVN03S040100	PXV BODY 3/8 1/2 ORIF N4 MULTIGAS			дюза №4	3/8 - 1/2 дюйма	HFC - HFO - HC (смотри примечание ниже)	Клапан дюймовый с дюзой
PXVN03S050100	PXV BODY 3/8 1/2 ORIF N5 MULTIGAS			дюза №5	3/8 - 1/2 дюйма	HFC - HFO - HC (смотри примечание ниже)	Клапан дюймовый с дюзой
PXVN03S060100	PXV BODY 3/8 1/2 ORIF N6 MULTIGAS			дюза №6	3/8 - 1/2 дюйма	HFC - HFO - HC (смотри примечание ниже)	Клапан дюймовый с дюзой
PXVN03S070100	PXV BODY 3/8 1/2 ORIF N7 MULTIGAS			дюза №7	3/8 - 1/2 дюйма	HFC - HFO - HC (смотри примечание ниже)	Клапан дюймовый с дюзой
PXVN04S070100	PXV BODY 1/2 5/8 ORIF N7 MULTIGAS			дюза №7	1/2 - 5/8 дюйма	HFC - HFO - HC (смотри примечание ниже)	Клапан дюймовый с дюзой
PXVN04S080100	PXV BODY 1/2 5/8 ORIF N8 MULTIGAS			дюза №8	1/2 - 5/8 дюйма	HFC - HFO - HC (смотри примечание ниже)	Клапан дюймовый с дюзой
PXVN04S090100	PXV BODY 1/2 5/8 ORIF N9 MULTIGAS			дюза №9	1/2 - 5/8 дюйма	HFC - HFO - HC (смотри примечание ниже)	Клапан дюймовый с дюзой
PXVNM10S01100	PXV BODY 10 12 mm ORIF N1 MULTIGAS			дюза №1	10 - 12 мм	HFC - HFO - HC (смотри примечание ниже)	Клапан метрический с дюзой
PXVNM10S02100	PXV BODY 10 12 mm ORIF N2 MULTIGAS			дюза №2	10 - 12 мм	HFC - HFO - HC (смотри примечание ниже)	Клапан метрический с дюзой
PXVNM10S03100	PXV BODY 10 12 mm ORIF N3 MULTIGAS			дюза №3	10 - 12 мм	HFC - HFO - HC (смотри примечание ниже)	Клапан метрический с дюзой
PXVNM10S04100	PXV BODY 10 12 mm ORIF N4 MULTIGAS			дюза №4	10 - 12 мм	HFC - HFO - HC (смотри примечание ниже)	Клапан метрический с дюзой
PXVNM10S05100	PXV BODY 10 12 mm ORIF N5 MULTIGAS			дюза №5	10 - 12 мм	HFC - HFO - HC (смотри примечание ниже)	Клапан метрический с дюзой
PXVNM10S06100	PXV BODY 10 12 mm ORIF N6 MULTIGAS			дюза №6	10 - 12 мм	HFC - HFO - HC (смотри примечание ниже)	Клапан метрический с дюзой
PXVNM10S07100	PXV BODY 10 12 mm ORIF N7 MULTIGAS			дюза №7	10 - 12 мм	HFC - HFO - HC (смотри примечание ниже)	Клапан метрический с дюзой
PXVNM12S07100	PXV BODY 12 16 mm ORIF N7 MULTIGAS			дюза №7	12 - 16 мм	HFC - HFO - HC (смотри примечание ниже)	Клапан метрический с дюзой
PXVNM12S08100	PXV BODY 12 16 mm ORIF N8 MULTIGAS			дюза №8	12 - 16 мм	HFC - HFO - HC (смотри примечание ниже)	Клапан метрический с дюзой
PXVNM12S09100	PXV BODY 12 16 mm ORIF N9 MULTIGAS			дюза №9	12 - 16 мм	HFC - HFO - HC (смотри примечание ниже)	Клапан метрический с дюзой
PXVN0AR630100	PXV VALVE KIT ORIFICE N1 MULTIGAS			дюза №1		HFC - HFO - HC (смотри примечание ниже)	Дюза для электронного ТРВ
PXVN0AR640100	PXV VALVE KIT ORIFICE N2 MULTIGAS			дюза №2		HFC - HFO - HC (смотри примечание ниже)	Дюза для электронного ТРВ
PXVN0AR650100	PXV VALVE KIT ORIFICE N3 MULTIGAS			дюза №3		HFC - HFO - HC (смотри примечание ниже)	Дюза для электронного ТРВ
PXVN0AR660100	PXV VALVE KIT ORIFICE N4 MULTIGAS			дюза №4		HFC - HFO - HC (смотри примечание ниже)	Дюза для электронного ТРВ
PXVN0AR670100	PXV VALVE KIT ORIFICE N5 MULTIGAS			дюза №5		HFC - HFO - HC (смотри примечание ниже)	Дюза для электронного ТРВ
PXVN0AR680100	PXV VALVE KIT ORIFICE N6 MULTIGAS			дюза №6		HFC - HFO - HC (смотри примечание ниже)	Дюза для электронного ТРВ
PXVN0AR690100	PXV VALVE KIT ORIFICE N7 MULTIGAS			дюза №7		HFC - HFO - HC (смотри примечание ниже)	Дюза для электронного ТРВ
PXVN0AR780100	PXV VALVE KIT ORIFICE N8 MULTIGAS			дюза №8		HFC - HFO - HC (смотри примечание ниже)	Дюза для электронного ТРВ
PXVN0AR790100	PXV VALVE KIT ORIFICE N9 MULTIGAS			дюза №9		HFC - HFO - HC (смотри примечание ниже)	Дюза для электронного ТРВ

**Группы совместимых хладагентов**

HFC=R134a, R23, R32, R404A, R407C, R410A, R507

HFO= R1234yf, R1234ze, R448A, R449A, R450A, R452A

HC= R290, R600, R600a

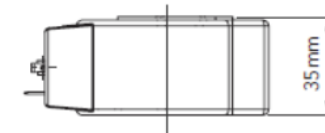
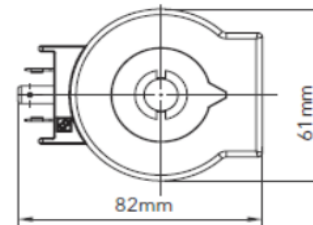
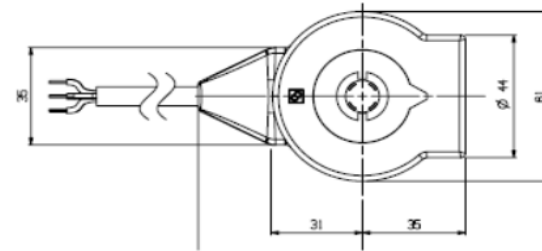
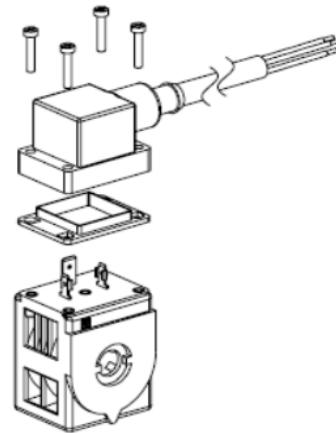
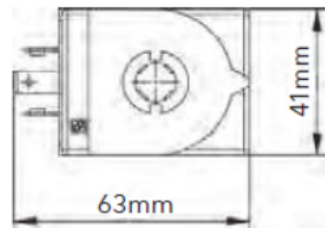
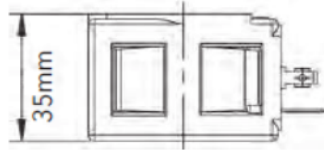
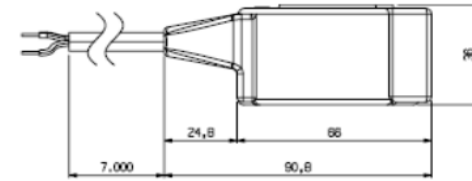
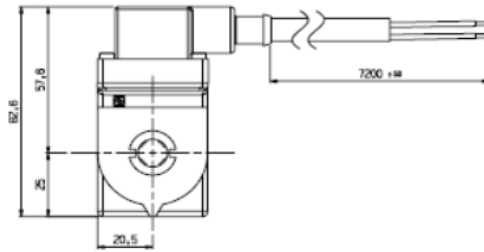
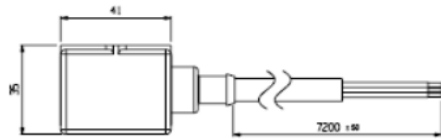
**PXV В: импульсные электронные ТРВ (производитель CASTEL) для HFC - HFO - HCF (смотри примечание ниже)**

PXVB03S010100	PXV BODY 3/8 1/2 ORIF N1			дюза №1	3/8 - 1/2 дюйма	HFC - HFO - HCFC (смотри примечание ниже)	Клапан дюймовый с дюзой
PXVB03S020100	PXV BODY 3/8 1/2 ORIF N2			дюза №2	3/8 - 1/2 дюйма	HFC - HFO - HCFC (смотри примечание ниже)	Клапан дюймовый с дюзой
PXVB03S030100	PXV BODY 3/8 1/2 ORIF N3			дюза №3	3/8 - 1/2 дюйма	HFC - HFO - HCFC (смотри примечание ниже)	Клапан дюймовый с дюзой
PXVB03S040100	PXV BODY 3/8 1/2 ORIF N4			дюза №4	3/8 - 1/2 дюйма	HFC - HFO - HCFC (смотри примечание ниже)	Клапан дюймовый с дюзой
PXVB03S050100	PXV BODY 3/8 1/2 ORIF N5			дюза №5	3/8 - 1/2 дюйма	HFC - HFO - HCFC (смотри примечание ниже)	Клапан дюймовый с дюзой
PXVB03S060100	PXV BODY 3/8 1/2 ORIF N6			дюза №6	3/8 - 1/2 дюйма	HFC - HFO - HCFC (смотри примечание ниже)	Клапан дюймовый с дюзой
PXVB03S070100	PXV BODY 3/8 1/2 ORIF N7			дюза №7	3/8 - 1/2 дюйма	HFC - HFO - HCFC (смотри примечание ниже)	Клапан дюймовый с дюзой
PXVB04S070100	PXV BODY 1/2 5/8 ORIF N7			дюза №7	1/2 - 5/8 дюйма	HFC - HFO - HCFC (смотри примечание ниже)	Клапан дюймовый с дюзой
PXVB04S080100	PXV BODY 1/2 5/8 ORIF N8			дюза №8	1/2 - 5/8 дюйма	HFC - HFO - HCFC (смотри примечание ниже)	Клапан дюймовый с дюзой
PXVB04S090100	PXV BODY 1/2 5/8 ORIF N9			дюза №9	1/2 - 5/8 дюйма	HFC - HFO - HCFC (смотри примечание ниже)	Клапан дюймовый с дюзой
PXVBM10S01100	PXV BODY 10 12 mm ORIF N1			дюза №1	10 - 12 мм	HFC - HFO - HCFC (смотри примечание ниже)	Клапан метрический с дюзой
PXVBM10S02100	PXV BODY 10 12 mm ORIF N2			дюза №2	10 - 12 мм	HFC - HFO - HCFC (смотри примечание ниже)	Клапан метрический с дюзой
PXVBM10S03100	PXV BODY 10 12 mm ORIF N3			дюза №3	10 - 12 мм	HFC - HFO - HCFC (смотри примечание ниже)	Клапан метрический с дюзой
PXVBM10S04100	PXV BODY 10 12 mm ORIF N4			дюза №4	10 - 12 мм	HFC - HFO - HCFC (смотри примечание ниже)	Клапан метрический с дюзой
PXVBM10S05100	PXV BODY 10 12 mm ORIF N5			дюза №5	10 - 12 мм	HFC - HFO - HCFC (смотри примечание ниже)	Клапан метрический с дюзой
PXVBM10S06100	PXV BODY 10 12 mm ORIF N6			дюза №6	10 - 12 мм	HFC - HFO - HCFC (смотри примечание ниже)	Клапан метрический с дюзой
PXVBM10S07100	PXV BODY 10 12 mm ORIF N7			дюза №7	10 - 12 мм	HFC - HFO - HCFC (смотри примечание ниже)	Клапан метрический с дюзой
PXVBM12S07100	PXV BODY 12 16 mm ORIF N7			дюза №7	12 - 16 мм	HFC - HFO - HCFC (смотри примечание ниже)	Клапан метрический с дюзой
PXVBM12S08100	PXV BODY 12 16 mm ORIF N8			дюза №8	12 - 16 мм	HFC - HFO - HCFC (смотри примечание ниже)	Клапан метрический с дюзой
PXVBM12S09100	PXV BODY 12 16 mm ORIF N9			дюза №9	12 - 16 мм	HFC - HFO - HCFC (смотри примечание ниже)	Клапан метрический с дюзой
PXVB0AR630100	PXV VALVE KIT ORIFICE N1			дюза №1		HFC - HFO - HCFC (смотри примечание ниже)	Дюза для электронного ТРВ
PXVB0AR640100	PXV VALVE KIT ORIFICE N2			дюза №2		HFC - HFO - HCFC (смотри примечание ниже)	Дюза для электронного ТРВ
PXVB0AR650100	PXV VALVE KIT ORIFICE N3			дюза №3		HFC - HFO - HCFC (смотри примечание ниже)	Дюза для электронного ТРВ
PXVB0AR660100	PXV VALVE KIT ORIFICE N4			дюза №4		HFC - HFO - HCFC (смотри примечание ниже)	Дюза для электронного ТРВ
PXVB0AR670100	PXV VALVE KIT ORIFICE N5			дюза №5		HFC - HFO - HCFC (смотри примечание ниже)	Дюза для электронного ТРВ
PXVB0AR680100	PXV VALVE KIT ORIFICE N6			дюза №6		HFC - HFO - HCFC (смотри примечание ниже)	Дюза для электронного ТРВ
PXVB0AR690100	PXV VALVE KIT ORIFICE N7			дюза №7		HFC - HFO - HCFC (смотри примечание ниже)	Дюза для электронного ТРВ
PXVB0AR780100	PXV VALVE KIT ORIFICE N8			дюза №8		HFC - HFO - HCFC (смотри примечание ниже)	Дюза для электронного ТРВ
PXVB0AR790100	PXV VALVE KIT ORIFICE N9			дюза №9		HFC - HFO - HCFC (смотри примечание ниже)	Дюза для электронного ТРВ
<b><u>Группы совместимых хладагентов</u></b>							
HFC=R134a, R23, R32, R404A, R407C, R410A, R507							
HFO= R1234yf, R1234ze, R448A, R449A, R450A, R452A							

PXVE03S000100	PXV BODY 3/8 1/2 ORIF N0 CO2 VALVE			дюза №0	3/8 - 1/2 дюйма	R744 (CO2)	Клапан дюймовый с дюзой
PXVE03S010100	PXV BODY 3/8 1/2 ORIF N1 CO2 VALVE			дюза №1	3/8 - 1/2 дюйма	R744 (CO2)	Клапан дюймовый с дюзой
PXVE03S020100	PXV BODY 3/8 1/2 ORIF N2 CO2 VALVE			дюза №2	3/8 - 1/2 дюйма	R744 (CO2)	Клапан дюймовый с дюзой
PXVE03S030100	PXV BODY 3/8 1/2 ORIF N3 CO2 VALVE			дюза №3	3/8 - 1/2 дюйма	R744 (CO2)	Клапан дюймовый с дюзой
PXVE03S040100	PXV BODY 3/8 1/2 ORIF N4 CO2 VALVE			дюза №4	3/8 - 1/2 дюйма	R744 (CO2)	Клапан дюймовый с дюзой
PXVE03S050100	PXV BODY 3/8 1/2 ORIF N5 CO2 VALVE			дюза №5	3/8 - 1/2 дюйма	R744 (CO2)	Клапан дюймовый с дюзой
PXVE03S060100	PXV BODY 3/8 1/2 ORIF N6 CO2 VALVE			дюза №6	3/8 - 1/2 дюйма	R744 (CO2)	Клапан дюймовый с дюзой
PXVE03S070100	PXV BODY 3/8 1/2 ORIF N7 CO2 VALVE			дюза №7	3/8 - 1/2 дюйма	R744 (CO2)	Клапан дюймовый с дюзой
PXVE04S070100	PXV BODY 1/2 5/8 ORIF N7 CO2 VALVE			дюза №7	1/2 - 5/8 дюйма	R744 (CO2)	Клапан дюймовый с дюзой
PXVE04S080100	PXV BODY 1/2 5/8 ORIF N8 CO2 VALVE			дюза №8	1/2 - 5/8 дюйма	R744 (CO2)	Клапан дюймовый с дюзой
PXVE04S090100	PXV BODY 1/2 5/8 ORIF N9 CO2 VALVE			дюза №9	1/2 - 5/8 дюйма	R744 (CO2)	Клапан дюймовый с дюзой
PXVEM10S00100	PXV BODY 10 12 mm ORIF N0 CO2 VALVE			дюза №0	10 - 12 мм	R744 (CO2)	Клапан метрический с дюзой
PXVEM10S01100	PXV BODY 10 12 mm ORIF N1 CO2 VALVE			дюза №1	10 - 12 мм	R744 (CO2)	Клапан метрический с дюзой
PXVEM10S02100	PXV BODY 10 12 mm ORIF N2 CO2 VALVE			дюза №2	10 - 12 мм	R744 (CO2)	Клапан метрический с дюзой
PXVEM10S03100	PXV BODY 10 12 mm ORIF N3 CO2 VALVE			дюза №3	10 - 12 мм	R744 (CO2)	Клапан метрический с дюзой
PXVEM10S04100	PXV BODY 10 12 mm ORIF N4 CO2 VALVE			дюза №4	10 - 12 мм	R744 (CO2)	Клапан метрический с дюзой
PXVEM10S05100	PXV BODY 10 12 mm ORIF N5 CO2 VALVE			дюза №5	10 - 12 мм	R744 (CO2)	Клапан метрический с дюзой
PXVEM10S06100	PXV BODY 10 12 mm ORIF N6 CO2 VALVE			дюза №6	10 - 12 мм	R744 (CO2)	Клапан метрический с дюзой
PXVEM10S07100	PXV BODY 10 12 mm ORIF N7 CO2 VALVE			дюза №7	10 - 12 мм	R744 (CO2)	Клапан метрический с дюзой
PXVEM12S07100	PXV BODY 12 16 mm ORIF N7 CO2 VALVE			дюза №7	12 - 16 мм	R744 (CO2)	Клапан метрический с дюзой
PXVEM12S08100	PXV BODY 12 16 mm ORIF N8 CO2 VALVE			дюза №8	12 - 16 мм	R744 (CO2)	Клапан метрический с дюзой
PXVEM12S09100	PXV BODY 12 16 mm ORIF N9 CO2 VALVE			дюза №9	12 - 16 мм	R744 (CO2)	Клапан метрический с дюзой
PXVE0AR130100	PXV VALVE KIT ORIFICE N0 CO2			дюза №-9		R22 / R404A	Дюза для электронного ТРВ
PXVE0AR630100	PXV VALVE KIT ORIFICE N1 CO2			дюза №1		R22 / R404A	Дюза для электронного ТРВ
PXVE0AR640100	PXV VALVE KIT ORIFICE N2 CO2			дюза №2		R22 / R404A	Дюза для электронного ТРВ
PXVE0AR650100	PXV VALVE KIT ORIFICE N3 CO2			дюза №3		R22 / R404A	Дюза для электронного ТРВ
PXVE0AR660100	PXV VALVE KIT ORIFICE N4 CO2			дюза №4		R22 / R404A	Дюза для электронного ТРВ
PXVE0AR670100	PXV VALVE KIT ORIFICE N5 CO2			дюза №5		R22 / R404A	Дюза для электронного ТРВ
PXVE0AR680100	PXV VALVE KIT ORIFICE N6 CO2			дюза №6		R22 / R404A	Дюза для электронного ТРВ
PXVE0AR690100	PXV VALVE KIT ORIFICE N7 CO2			дюза №7		R22 / R404A	Дюза для электронного ТРВ
PXVE0AR780100	PXV VALVE KIT ORIFICE N8 CO2			дюза №8		R22 / R404A	Дюза для электронного ТРВ
PXVE0AR790100	PXV VALVE KIT ORIFICE N9 CO2			дюза №9		R22 / R404A	Дюза для электронного ТРВ
<b><u>Совместимый хладагент</u></b>							
CO2 = R744							

**Катушки и разъемы для Электронных импульсных клапанов серии PXV**

PXVB0ARA20100	PXV COIL 24 Vac 8W					Катушка под напряжение 220/230В~ (8 Вт)
PXVB0ARA60100	PXV COIL 220/230 Vac 8W					Катушка под напряжение 24В~ (8 Вт)
PXVB0AR020100	PXV COIL CONNECTOR IP65					Разъем электроподключения с IP65
PXVB0AR030100	PXV COIL CONNECTOR IP68					Разъем электроподключения с IP68
PXVE0ARA60100	PXV COIL 220/230 Vac 12W CO2					Катушка под напряжение 220/230В~ (12 Вт)
PXVB0AR020100	PXV COIL CONNECTOR IP65					Разъем электроподключения с IP65
PXVB0ARA6A172	PXV COIL 220/230 Vac 8W ASSY 7,2MT				с подключенным разъемом и кабелем 7,2 м	Катушка под напряжение 220/230В~ (8 Вт)
PXVE0ARA6M170	PXV COIL 220/230 Vac 12W MOULD 7MT				с встроенным кабелем длиной 7,0 м	Катушка под напряжение 220/230В~ (12 Вт)


**PXVB**
**PXVE**