



FIG. 1a
Wall Keyboard-Tastiera a parete



FIG. 1b
Panel Keyboard-Tastiera a pannello



FIG.6a
Fronpanel and Keyboard Base-Frontale e Fondello Tastiera

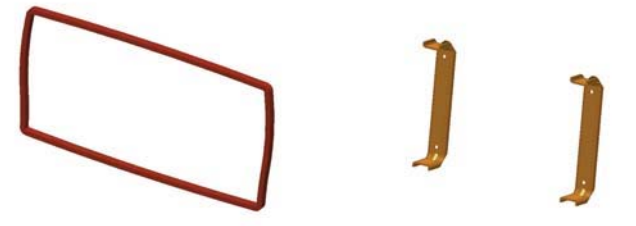


FIG.6b
Metal Brackets and Gasket-Staffe metalliche e guarnizione

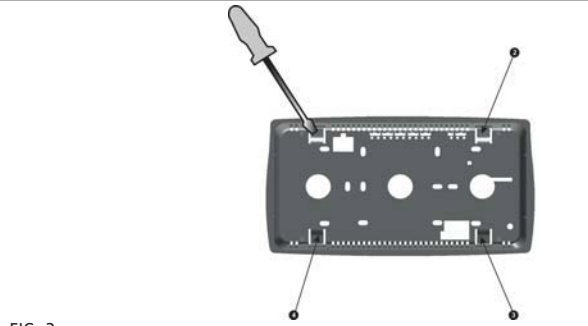


FIG. 2a
Separation Base-Front Panel-Separazione Frontale e Fondello Tastiera



FIG. 2b
Separation Base-Front Panel and Base Holes - Separazione Frontale e Fondello Tastiera e Fori Fondello

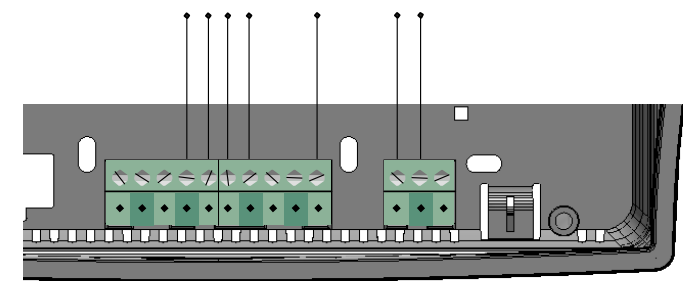


FIG.7

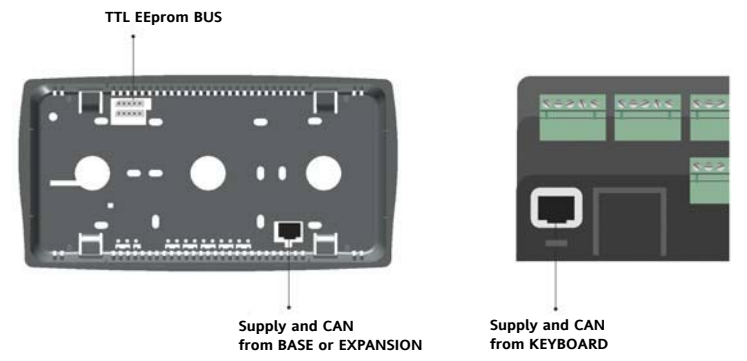


FIG.8

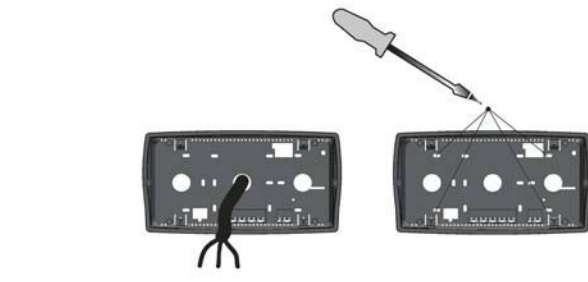


FIG. 3a
Base Holes and Slots-Fori ed Asole Fondello



FIG. 3b
Base and Frontpanel Assembling-Assemblaggio Frontale e Fondello Tastiera

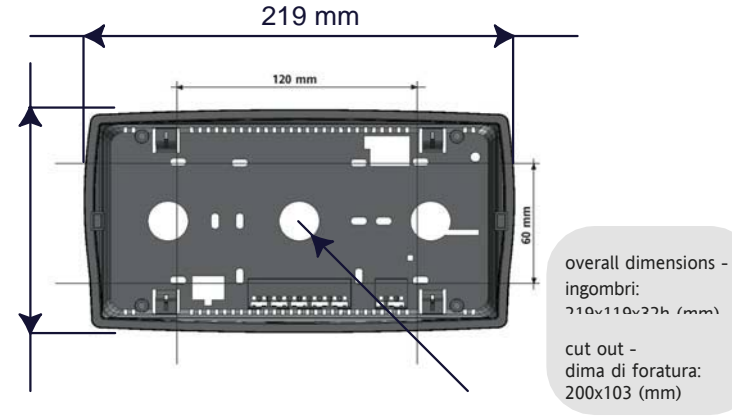


FIG. 9
Dimensions-Dimensioni

CONDITIONS OF USE
For safety reasons the instrument must be installed and used according to the instruction provided. The device must be adequately protected from water and dust as per the application and must also only be accessible via the use of tools (with the exception of the frontlet).
The device is ideally suited for use on household appliances and/or similar in Air Conditioning applications
Any other use other than that permitted is de facto prohibited. Any protection devices required by product standards or dictated by common sense due to obvious safety reasons should be applied externally.

LIABILITY AND RESIDUAL RISKS
Eliwell Controls s.r.l. shall not be liable for any damages deriving from:
- installation/use other than that prescribed and, in particular, that which does not comply with safety standards anticipated by regulations and/or those given herein;
- use on boards which do not guarantee adequate protection against electric shock, water or dust under the conditions of assembly applied;
- use on boards which allow access to dangerous parts without the use of tools;
- tampering with and/or alteration of the products;
- installation/use on boards not complying with the standards and provisions of current legislation.

DISCLAIMER
This manual and its contents remain the sole property of Eliwell Controls s.r.l. and shall not be reproduced or distributed without its authorisation. Although great care has been exercised in the preparation of this document, Eliwell Controls s.r.l. cannot accept any liability whatsoever connected with its use. The same applies to any person or company involved in the creation of this manual. Eliwell Controls s.r.l. reserves the right to make any changes or improvements without prior notice, giving prior notice and at any time.

CONDIZIONI D'USO
Ai fini della sicurezza la tastiera dovrà essere installata e usata secondo le istruzioni fornite. Il dispositivo dovrà essere adeguatamente protetto dall'acqua e dalla polvere in ordine all'applicazione e dovrà altresì essere accessibile solo con l'uso di un utensile (ad eccezione del frontale). Il dispositivo è idoneo ad essere incorporato in un apparecchio per uso domestico e/o simile nell'ambito del condizionamento. Qualsiasi uso diverso da quello consentito è di fatto vietato. Eventuali dispositivi di protezione previsti dalla normativa di prodotto o suggeriti dal buon senso in ordine a palesi esigenze di sicurezza devono essere realizzati al di fuori dello strumento.

RESPONSABILITÀ E RISCHI RESIDUI
La Eliwell Controls s.r.l. non risponde di eventuali danni derivanti da:
- installazione/uso diversi da quelli previsti e, in particolare, difformi dalle prescrizioni di sicurezza previste dalle normative e/o date con il presente;
- uso su quadri che non garantiscono adeguata protezione contro la scossa elettrica, l'acqua e la polvere nelle condizioni di montaggio realizzate;
- uso su quadri che permettono l'accesso a parti pericolose senza l'uso di utensili;
- manomissione e/o alterazione del prodotto;
- installazione/uso in quadri non conformi alle norme e disposizioni di legge vigenti.

DECLINAZIONE DI RESPONSABILITÀ
La presente pubblicazione è di esclusiva proprietà della Eliwell Controls s.r.l. la quale pone il divieto assoluto di riproduzione e divulgazione se non espressamente autorizzata. Ogni cura è stata posta nella realizzazione di questo documento; tuttavia la Eliwell Controls s.r.l. non può assumersi alcuna responsabilità derivante dall'utilizzo della stessa. Lo stesso dicasi per ogni persona o società coinvolta nella creazione e stesura di questo manuale. La Eliwell Controls s.r.l. si riserva il diritto di apportare qualsiasi modifica estetica o funzionale, senza preavviso alcuno ed in qualsiasi momento.



FIG. 4a
Base and Frontpanel Assembling-Assemblaggio Frontale e Fondello Tastiera



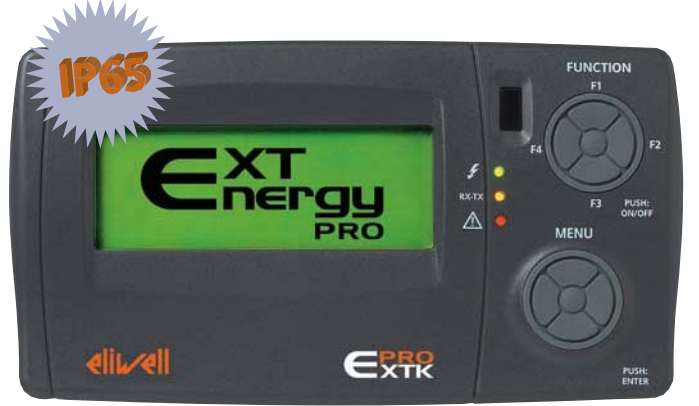
FIG. 4b
Gasket Mounting on the Keyboard-Guarnizione montata sulla tastiera



FIG.5a
Wall Fixing-Fissaggio alla parete



FIG.5b
Panel Cut-out and Panel backside - Cut-out Pannello e Pannello visto dal retro



ELIWELL CONTROLS s.r.l.
Via dell'Industria, 15 Zona Industriale Paludi
32010 Pieve d'Alpago (BL) ITALY
Telephone +39 0437 986111
Facsimile +39 0437 989066
Internet <http://www.eliwell.it>
Technical Customer Support:
Telephone +39 0437 986300
Email: techsuppeliwell@invensyscontrols.com

**Invensys Controls Europe
An Invensys Company**

rel. 2/2006 - GB/I -
cod. 8FI20012

