

# TelevisGo - TelevisCompact

Мониторинг и Управление никогда не были столь простыми



**ENVIRONMENTALLY  
OPTIMISED**



MANAGEMENT AND MONITORING



- Компактная, готовая к работе система с предустановленными программами
- Запись температуры и состояния в соответствии с требованиями HACCP
- Обслуживание аварий настраивается по интервалам времени и получателям
- Удаленный мониторинг системы и ее обслуживание через Интернет
- XML интеграция с программами других производителей



## TELEVIS - ШКАЛИРУЕМОЕ РЕШЕНИЕ

TelevisGo и TelevisCompact - это блоки для мониторинга, контроля и удаленного управления холодильным оборудованием супермаркетов, небольших розничных магазинов, складов, ресторанов, пунктов общественного питания, а также в пищевой промышленности и центрах хранения продуктов.

Televis systems регистрирует **температуру в соответствии с НАССР стандартами** и **информирует об отклонениях** через e-mail, SMS и локально через световую или акустическую сигнализацию.

Доступ к системе осуществляется через **вебобозреватель** с ясно организованной и легко доступной информацией в табличном и графическом виде для облегчения ее восприятия.

Обе системы **контролируют все рабочие параметры системы**, как локально, так и удаленно, и предоставляют данные для устранения возникающих проблем (температура, давление, состояние, потребление энергии и т.д. и т.п.) и оптимизации работы оборудования.

Оповещение об авариях и удаленное управление осуществимы через LAN/WAN, DSL и модемное соединение включая GSM модем для отправки SMS.

Web страницы настройки системы Televis предлагают простое и законченное решение для **автоматического** выполнения таких процедур, как включение и выключение света и настройка приборов (настройки, сезонные настройки, действия при неисправностях и т.д. и т.п.).

**Televis system является открытой системой**, которая распознает контроллеры Eliwell и позволяет интегрировать приборы других производителей и управлять оборудованием с использованием протокола Modbus без дополнительных интерфейсных блоков.

Возможность использования **открытого протокола Передачи Данных XML** позволяет передавать локальные данные через TCP/IP (например, через web сервер) для их централизации. Протокол XML открывает доступ к данным и удаленному управлению системой, оптимизируя этим менеджмент системы.

Использование **единого, интуитивного и шкалированного интерфейса пользователя** в обеих системах делает проще обновление небольшой системы на базе TelevisCompact до большой, работающей под управлением TelevisGo. Все по щелчку мышки.

## TELEVIS - ЗАВЕРШЕННАЯ, НАДЕЖНАЯ СИСТЕМА

### Для конечного пользователя

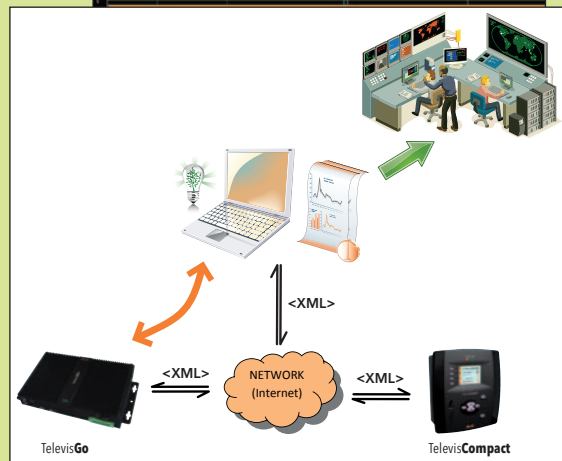
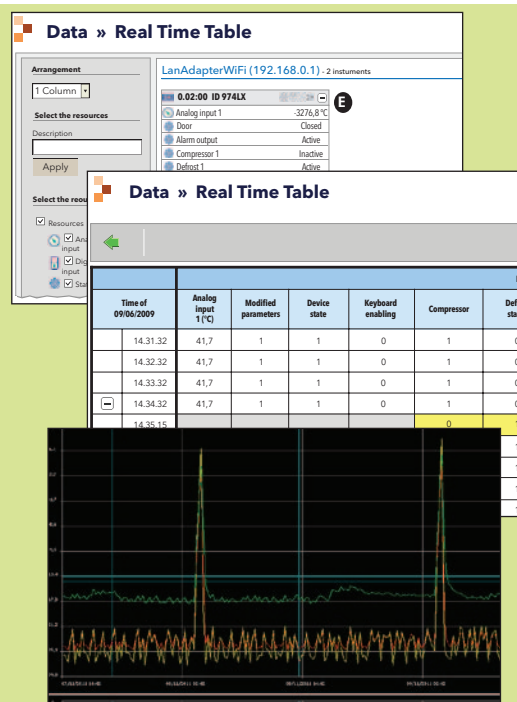
- запись температуры согласно требований стандарта НАССР
- отдельное рассмотрение данных потребления энергии
- законченная, готовая к использованию система
- открытая к интеграции расширяемая система

### Для обслуживающего персонала

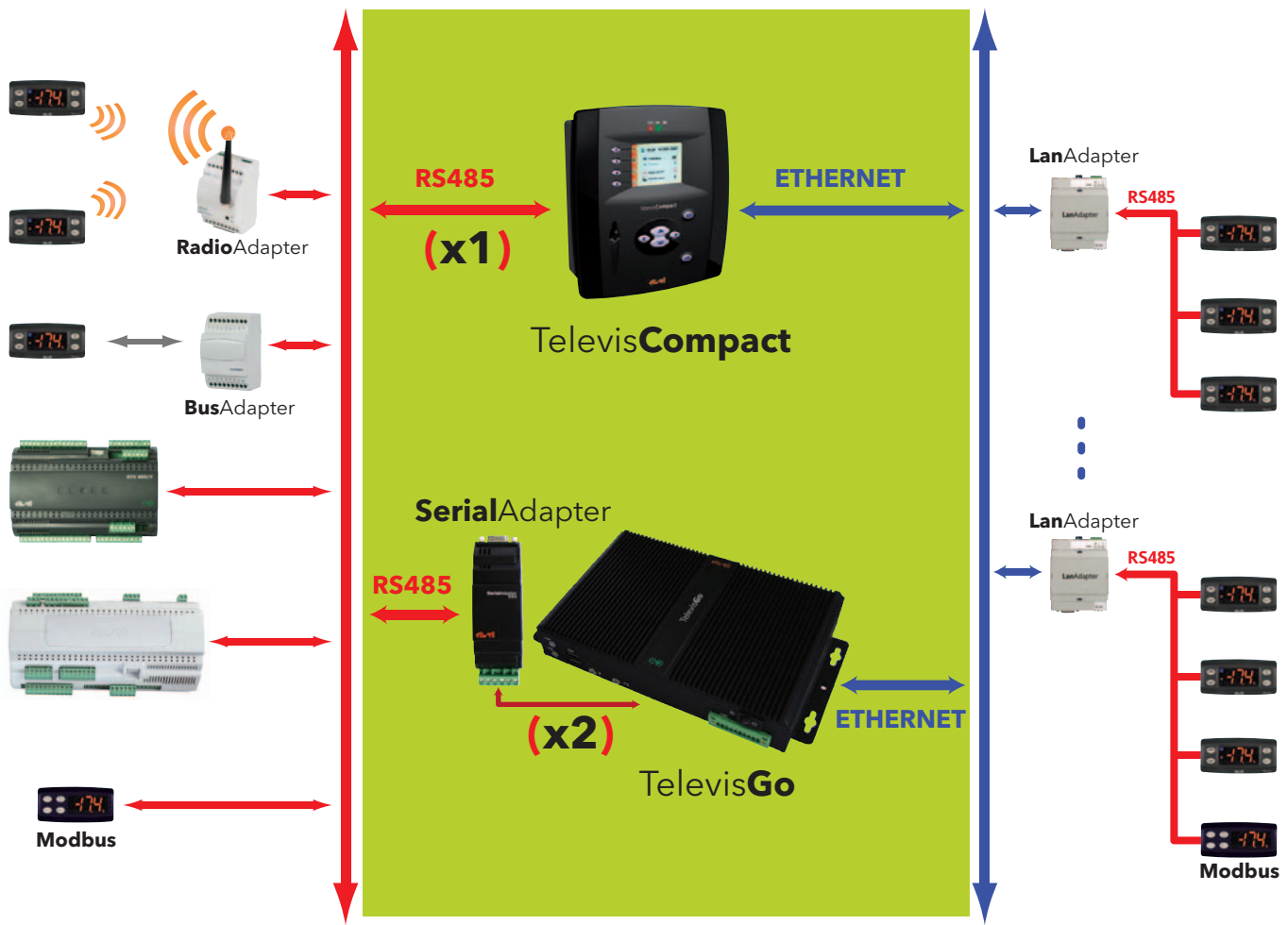
- комнатная, надежная, готовая к использованию система
- проста для изучения, интуитивный интерфейс пользователя
- аварийная сигнализация через e-mail и SMS, настраиваемые приоритеты
- удаленный доступ через интернет для диагностики и контроля
- дополнительные инструменты управления: таблицы параметров, команды, детальная диагностика и запись рабочих состояний
- все типы обновлений через интернет: программа, языки, драйверы
- инструментарий для автономной конфигурации и быстрой настройки

### Для сетевых и системных интеграторов

- шкалированные решения под размер инсталляции
- инструментарий для автономной конфигурации, клонирования систем и ряда настроечных блоков
- совместимость с modbus приборами других производителей: измерители мощности, вентиляция и кондиционирование.
- открытый XML протокол:
  - регулярная передача данных (функция толкай)
  - отчет о событиях (данные и аварии)
  - опрос текущих данных
  - интеграция архивов данных и аварий
  - удаленное управление приборами (команды/параметры)
  - встроенный SOCKS протокол для TCP и UDP маршрутизации



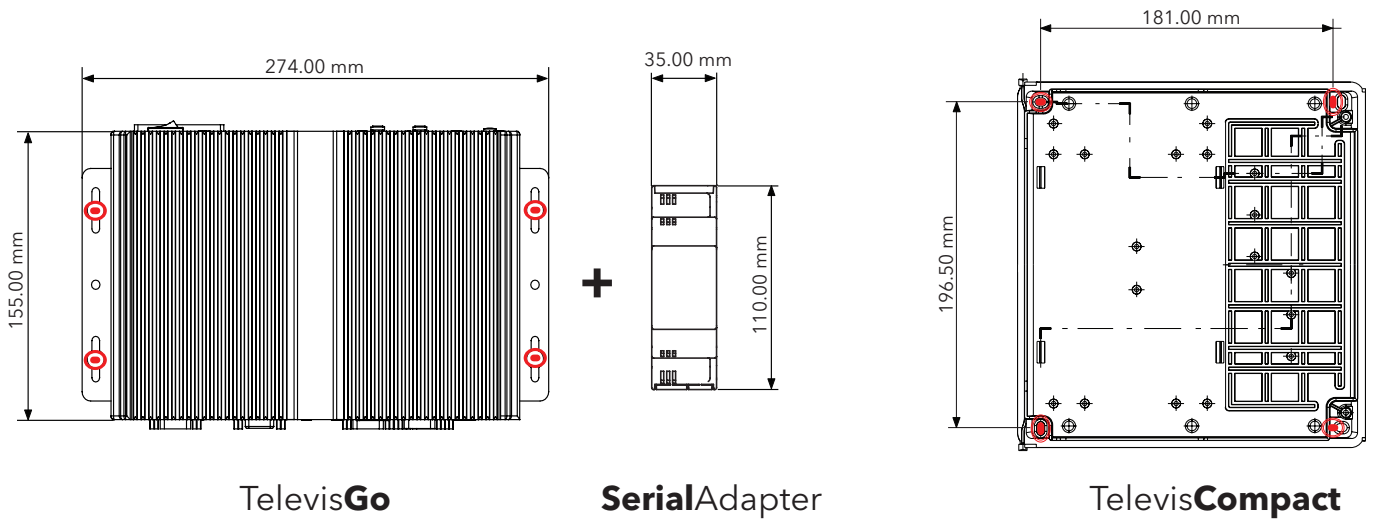
## TELEVIS - ГИБКАЯ ПОДКЛЮЧАЕМОСТЬ









## ТЕХНИЧЕСКАЯ СПЕЦИФИКАЦИЯ

ХАРАКТЕРИСТИКА	TelevisGo	TelevisCompact
LAN: RJ45 ethernet порт	1	1
Гальванически развязанная шина RS-485 (порт)	2	1
<b>ПОМНИТЕ:</b> TelevisGo поддерживает до 2-х Адаптеров последовательной шины, один в стандарте и второй как опция		
Поддержка Адаптеров ETHERNET/RS485 (LanAdapter)	до 10	до 10
Встроенный ЖК/сенсорный дисплей	НЕТ	ДА (только в 600)
Выходы VGA+ PS2/USB для опциональной мыши/клавиатуры	ДА	НЕТ
Встроенный web сервер и интерфейс конфигурирования	ДА	ДА
Удаленный интерфейс через web обозреватель	ДА	ДА
Максимальное количество подключаемых приборов	30 / 60 / 224 зависит от модели	40 / 60 зависит от модели
Источник питания	12В= с внешним адаптером под 100-240 В~ ±10%	импульсный, 100-240 В~ ±10%
Максимальная потребляемая энергия	10 ВА	10 ВА
Языки интерфейса (предустановленные)	IT-EN-ES-DE-FR	IT-EN-ES-DE-FR
Обновление программы с USB карты памяти или интернет	ДА	ДА
Открытый XML протокол	ДА	ДА

## УСТАНОВКА - РАЗМЕРЫ



## АКСЕССУАРЫ

	<b>SerialAdapter:</b> гальванически развязанный адаптер RS-232 / RS-485 для Televis <b>Go</b> .
	<b>LanAdapter/Wifi LanAdapter:</b> гальванически развязанный интерфейс для подключения дополнительных сетей с шиной RS-485 через Ethernet или WiFi соединения.
	<b>RadioAdapter:</b> адаптер беспроводной связи Televis и Modbus контроллеров.
	<b>BusAdapter:</b> гальванически развязанный адаптер RS-485/TTL для контроллеров Eliwell, у которых нет собственного порта последовательного доступа RS-485.
	<b>Belden AWG20</b> кабель: кабель прокладки сети с использованием шины RS-485.
	Modem <b>GSM:</b> modem GSM/GPRS per invio di messaggi SMS e connettività di backup.

### ELIWELL CONTROLS srl

Via dell'Industria, 15 Z.I. Paludi  
32010 Pieve d'Alpago (BL) - ITALY -  
Telephone: +39 0437 986 111  
Fax: +39 0437 989 066  
[www.eliwell.com](http://www.eliwell.com)

### Sales:

Telephone: +39 0437 986 100 (Italy)  
+39 0437 986 200 (other countries)  
E-mail: [saleseliwell@invensys.com](mailto:saleseliwell@invensys.com)

### Technical Support:

Telephone: +39 0437 986 300  
E-mail: [techsuppeliwell@invensys.com](mailto:techsuppeliwell@invensys.com)

### Московский офис для стран с русскоязычной поддержкой (Россия и СНГ)

Россия, г. Москва, 115230, ул. Нагатинская 2/2,  
подъезд 2, этаж 3, офис 3  
Тел./Факс: +7 499 611 79 75  
+7 499 611 78 29

**Продажи:** [michael@mosinv.ru](mailto:michael@mosinv.ru)

**Техническая поддержка:** [leonid@mosinv.ru](mailto:leonid@mosinv.ru)  
[www.eliwell.mosinv.ru](http://www.eliwell.mosinv.ru)

