

Контактная информация отделов продаж и технической поддержки

ИТАЛИЯ - Eliwell Controls s.r.l. - Pieve d'Alpago (Belluno)

Телефон +39 0437 986 111
 Факс +39 0437 989 066
 Отдел продаж +39 0437 986 100
 E-mail saleseliwell@invensys.com
 Техподдержка +39 0437 986 300
 E-mail techsuppeliwell@invensys.com

www.eliwell.it

ИСПАНИЯ - Eliwell Iberica S.A. - Valencia

Телефон +34 (0) 96 313 42 04
 Факс +34 (0) 96 350 07 87
 E-mail info@eliwell.es

www.eliwell.es

ГЕРМАНИЯ - Eliwell Deutschland - Nürnberg

Телефон +49 (0) 911 56 93 430
 Факс +49 (0) 911 56 93 536
 E-mail eliwell.deutschland@invensys.com

www.eliwell.de

ФРАНЦИЯ - Eliwell France - Paris

Телефон +33 (0) 1 41 47 71 71
 Факс +33 (0) 1 47 99 95 95
 E-mail contact@eliwell.fr

www.eliwell.com

РОССИЯ - МОСКВА

Телефон/Факс +7 499 611 79 75
 Телефон/Факс +7 499 611 78 29

КИТАЙ - Invensys Automation & Controls Systems Co. Ltd - Shanghai

Телефон +86 21 614 511 88
 Факс +86 21 614 511 89
 E-mail eliwell.china@invensys.com

США - Invensys Controls - Carol Stream, IL

Техподдержка и Сервисный центр +1 800 304 6563
 Техподдержка +1 800 445 8299

www.eliwell.com

ДРУГИЕ СТРАНЫ

Телефон +39 0437 986 111
 Факс +39 0437 989 066
 Отдел продаж +39 0437 986 200
 E-mail saleseliwell@invensys.com
 Техподдержка +39 0437 986 300
 E-mail techsuppeliwell@invensys.com

www.eliwell.com



CT123210 - NSD - RU - 02/14

© Copyright Eliwell Controls s.r.l. 2014 Все права защищены

Новые мембранные реле давления

Реле давления с фиксированными настройками



Следуйте за нами на



www.eliwell.com

Фирма **Eliwell Controls** является подразделением группы **Invensys Group** - глобального поставщика контроллеров, систем и сервисов для широкого спектра сфер применения - домашние электронные установки, коммерческое холодопроизводство, обогрев, вентиляция и кондиционирование воздуха - и занимает устойчивые позиции на соответствующих рынках.

Invensys
is becoming

Schneider
Electric

inven.s.y.s

inven.s.y.s

Invensys
is becoming

Schneider
Electric

Новые мембранные реле давления с фиксированными настройками



Применения

Новые электромеханические реле давления с фиксированными настройками от Ranco компактны, легки и просты для установки. Обычно они используются для защиты холодильной системы от работы в критических условиях путем установления верхнего и/или нижнего пределов. Рабочий элемент из нержавеющей стали изготовлен и установлен так, что он гарантирует продолжительное время жизни изделия с сохранением отличных характеристик.

Благодаря передовым технологиям производства мембранные реле давления от Ranco обеспечивают наилучшее решение для холодильных систем (от домашних до коммерческих), систем кондиционирования воздуха, систем автоматизации, льдогенераторов и других применений. Они так же могут использоваться для контроля давления в гидравлических и паровых системах, воздушных компрессорах и промышленном оборудовании.

Технические данные

Совместимых хладагенты	Типов R100, R400 и R500, такие как R22, 134A, 401A, 402A, 404A, 407C, 410A и их смазочные масла, CO ₂ , R290
Типы контактов реле	Двухконтактные (SPST): нормально разомкнутые (NO) или нормально замкнутые (NC); Перекидные (SPDT)
Тип сброса	Автоматический или Ручной
Стандартные электрические подключения	Клеммы 1/4" Fast-on (лопатки шириной 6,35 мм) Облуженные провода длиной 1 м, UL1015 18AWG Другие типы подключений по запросу (смотри Таблицу кодов заказа)
Стандартное подключение к измеряемому давлению	Внутренняя резьба 7/16-20 UNF со вскрывателем клапана Другие типы подключений по запросу (смотри Таблицу кодов заказа)
Сопротивление контактов	< 50 мОм
Ток утечки	< 0,75mA
Пожарная безопасность	94V-0
Степень защиты	IP67 (версия с электроподключением через встроенные провода)
Рабочая температура окружающей среды	-30°C...+80°C
Температура в контуре измеряемого давления	-50°C...+135°C
Диапазон давления	при Автоматическом сбросе - 1...55 Бар при Ручном сбросе: 10...55 Бар CO ₂ : 90...180 Бар
Стандартизация	CE0035 – UL - VDE

Электрические характеристики

Модели	Модели NSDHA, NSDHF, NSDLA с Автоматическим сбросом				
	Напряжение	250 В~	36 В~	24 В~	120 В~
Ток	6 А	3 А	125 ВА	375 ВА	375 ВА
Тип нагрузки	Индуктивная	-	Pilot Duty, т.е. через пускатель		
Частота	50 / 60 Гц	-	50 / 60 Гц		
Число рабочих циклов	100.000				

Модели	Модели NSDHM с Ручным сбросом			
	Напряжение	250 В~	24 В~	120 В~
Ток	3 А	125 ВА	375 ВА	375 ВА
Тип нагрузки	Индуктивная	Pilot Duty, т.е. через пускатель		
Частота	50 / 60 Гц			
Число рабочих циклов	10.000			

Модели	Модели NSDCA для CO ₂ с Автоматическим сбросом	
	Напряжение	250 В~
Ток	6 А	
Тип нагрузки	Резистивная	
Частота	50 / 60 Гц	
Число рабочих циклов	30'000	

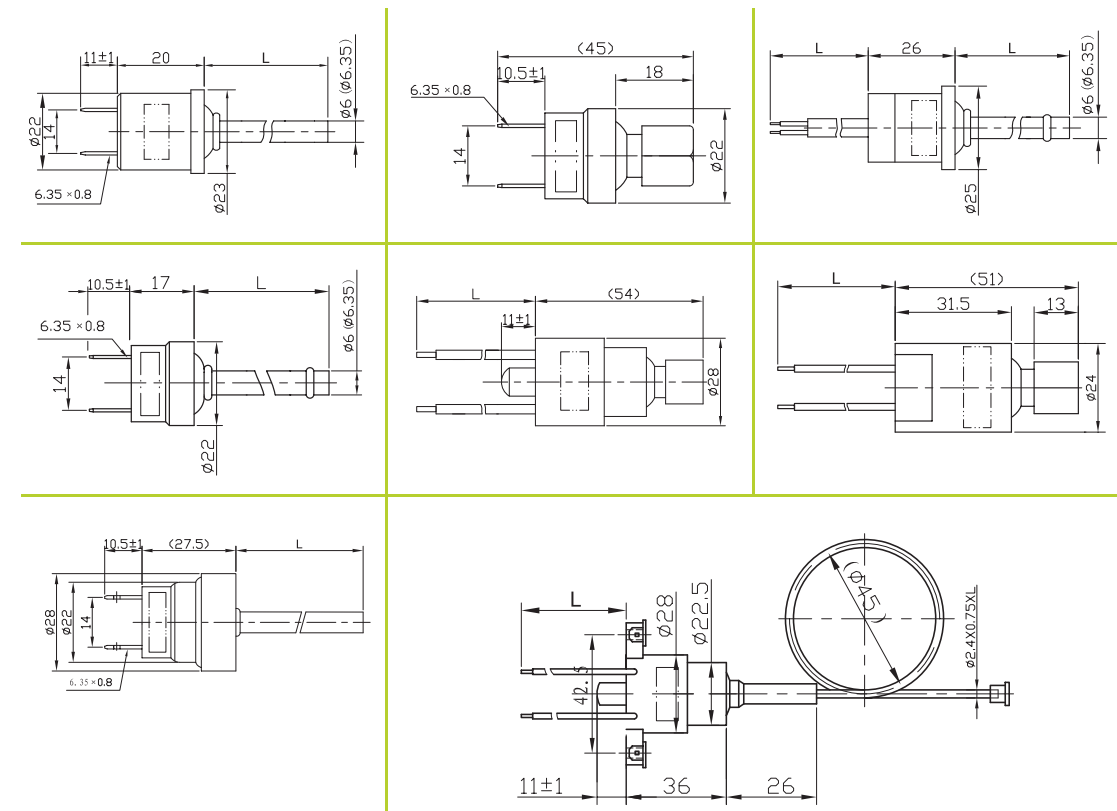
Стандартные коды заказа

Применение	Код заказа	Сброс	Срабатывание [Бар]	Отпускание [Бар]	Тип контактов реле*	серия модели по UL
Срабатывает при высоком давлении	NSDHA00B39101	автоматический	18	13	SPST - NC	NSD03H
	NSDHM00C39006	ручной	18	13	SPST - NC	NSDM
	NSDHA00B39107	автоматический	24	18	SPST - NC	NSD03H
	NSDHA00B39102	автоматический	26	20	SPST - NC	NSD03H
	NSDHA00B39103	автоматический	28	21	SPST - NC	NSD03H
	NSDHM00C39007	ручной	28	21	SPST - NC	NSDM
	NSDHM00C39008	ручной	42	33	SPST - NC	NSD03H
Срабатывает при низком давлении	NSDLA00A39112	автоматический	0.7	1.7	SPST - NO	NSD03L
	NSDLA00A39100	автоматический	1.7	2.7	SPST - NO	NSD03L
	NSDLA00A39114	автоматический	2.5	4.2	SPST - NO	NSD03L
Вентилятор	NSDHF00A39103	автоматический	8.5	11	SPST - NO	NSD03H
	NSDHF00A39104	автоматический	13	16	SPST - NO	NSD03H

*SPST-NC - 2-контактное реле с нормально замкнутыми контактами, SPST-NO - 2-контактное реле с нормально разомкнутыми контактами.

Стандартные коды с электрическим кабелем длиной 1 м и внутренней резьбой 1/4 SAE со вскрывателем клапана.

Размеры



Стандарты

