

EWCM e^o keyboard



keyboard for / tastiera per
EWCM EO 9900 • EWCM EO 9100 • EWCM EO 8900

MOUNTING

IMPORTANT! Always make sure the device is switched OFF before operating on the connections. The operations must be carried out by qualified personnel.

Do not install the devices in places subject to high humidity and/or dirt: in fact, they are suitable for use in places with normal or ordinary pollution levels.

Make sure the area near the cooling slots is ventilated.

The keyboard is designed for panel-mounting. Make a 138x68mm hole.

Remove the front panel and make 6 holes in the panel (A/B/C/D/E/F) of dia. 2.7 mm at the specified spacing (figure 2). Insert the device, fixing it with the screws. Close the front of the keyboard by pressing with fingers.



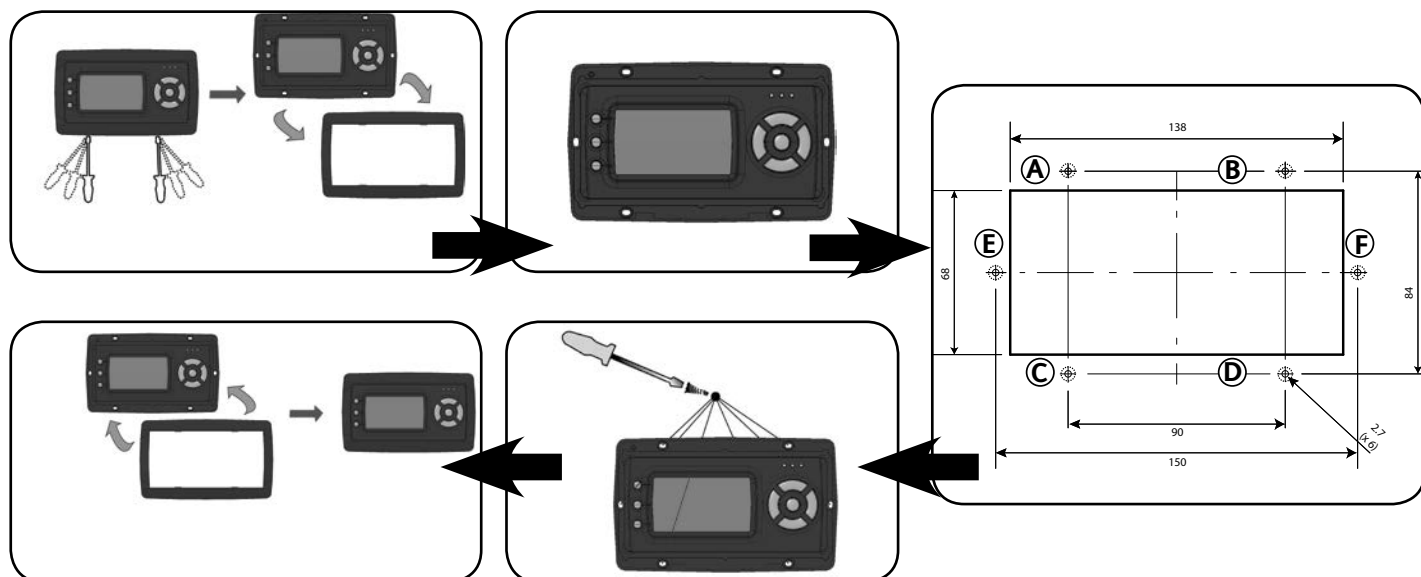
INSTALLAZIONE

ATTENZIONE! Operare sui collegamenti sempre con strumento NON alimentato. Le operazioni devono essere svolte da personale qualificato. Evitare di montare gli strumenti in luoghi soggetti ad alta umidità e/o sporcizia: essi, infatti, sono adatti per l'uso in ambienti con un grado di inquinazione ordinaria o normale.

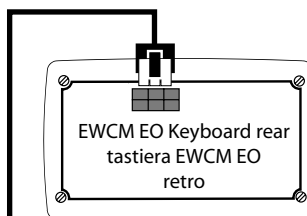
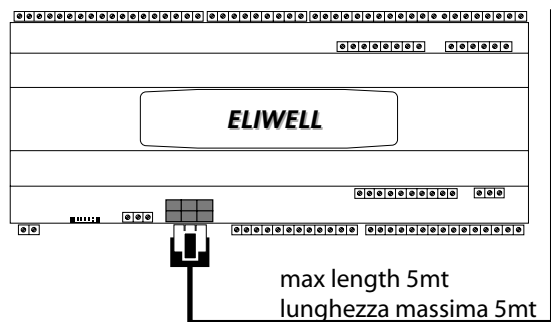
Fare in modo di lasciare aerata la zona in prossimità delle feritoie di raffreddamento.

La tastiera è concepita per il montaggio a pannello. Praticare un foro da 138x68mm.

Dopo aver rimosso il frontale, praticare sul pannello in cui va fissato lo strumento 6 fori (A/B/C/D/E/F) del diametro di 2.7 mm con le distanze previste (figura 2). Introdurre lo strumento fissandolo con le viti. Richiudere infine il frontale della tastiera con una semplice pressione della dita.



BASE BOARD - KEYPAD CONNECTION • COLLEGAMENTO BASE DI POTENZA - TASTIERA



description - descrizione n - codice

keyboard/tastiera ENG/ITA	EMK0000B0G000
cable/cavo 3mt	CO000029
cable/cavo 5mt	CO000031

For the connection between the base and the keypad, use the supplied 3/5m 6-wire microfit cable. Only use the cable supplied, respecting the maximum distance of 5mt. The cable must be wired separately from the power cables.

Per la connessione tra base e tastiera è in dotazione un cavetto dotato di un connettore rapido 'microfit' 6-vie, lungo 3/5 metri. Utilizzare esclusivamente il cavetto in dotazione rispettando la massima distanza prevista di 5mt. È necessario fare in modo che il cavetto sia cablato separatamente dai cavi di potenza.

TECHNICAL DATA / DATI TECNICI

Housing / Contenitore	PC+ABS plastic resin casing, UL94 V-0, polycarbonate window, thermoplastic resin keys	corpo plastico in resina PC+ABS UL94 V-0, vetrino in polycarbonato, tasti in resina termoplastica
Insulation class / Classe di isolamento	II (the device must NOT be accessible in normal conditions)	II (in condizioni normali lo strumento NON deve essere accessibile)
Dimensions / Dimensioni	160x96x10mm (Lxhxd)	160x96x10mm (Lxhxp)
Mounting / Montaggio	panel mounting with 138x68mm template,	a pannello con dima di foratura 138x68mm
Operating temp. / Temperatura di utilizzo	-5...55 °C	-5...55 °C
Storage temperature / Temp. di stoccaggio	-20...85 °C	-20...85 °C
Ambient humidity in use and in storage	10...90% RH (non-condensing)	10...90 % RH (non condensante)
Display	LCD graphic display 128x64 pixels backlit with LEDs	Display grafico LCD 128x64 pixel retroilluminato a LED
Keys / Tasti	8	8
LEDs / LED	3	3
Power supply / Alimentazione	from the power board	dalla base di potenza
Connector for base-keyboard connection / Connettore per collegamento base-tastiera	microfit 6-way quick connector, length 5mt	connettore rapido 'microfit' 6-vie, lunghezza 5mt
max. distance base-keyboard / distanza max. base-tastiera	5mt	5mt

GLOSSARY UPDATE / AGGIORNAMENTO GLOSSARI

EWCM EO keyboard p/n. EMK0000B0G000 is provided with English/Italian glossaries. To update them with the glossaries available on EWCM EO base board follow the download procedure by using F3 key. Please refer to EWCM 8/9000 EO user manual for further details.

La tastiera EWCM EO cod. EMK0000B0G000 è fornita con i glossari inglese/italiano. Per modificare i glossari con le lingue presenti sulla base di potenza seguire la procedura di download glossari dell'EWCM tramite tasto F3. Fare riferimento al manuale utente EWCM 8/9000 EO per maggiori dettagli.

CONDITIONS OF USE - Permitted use

For safety reasons, the device must be installed and used according to the instructions provided; EWCM EO keyboard shall be connected only to EWCM 8/9000 EO Series compressor rack controllers. Please refer to EWCM EO Series documentation for any additional information related to installation and safety standards.

Uses not permitted

Any use different from that permitted is prohibited. The relay contacts provided are of a functional type and subject to failure: any protection devices provided for by the product standards or suggested by common sense for obvious safety requirements must be installed externally to the device.

RESPONSIBILITY AND RESIDUAL RISKS

Eliwell Controls srl declines any liability for damage due to:

- installation/uses different from those provided for and, in particular, not complying with the safety requirements of the regulations and/or specified in this document;
- use on panels that do not provide adequate protection against electric shock, water or dust, when mounted;
- use on panels allowing access to dangerous parts without having to use tools;
- tampering with and/or modification of the product;
- installation/use on panels not complying with the current standards and regulations.

DISCLAIMER

This document is the exclusive property of Eliwell and cannot be reproduced or circulated unless expressly authorised by Eliwell. Every care has been taken in preparing this document; nevertheless Eliwell Controls srl declines any liability due to its use. The same applies to any person or company involved in the creation and preparation of this document. Eliwell reserves the right to make aesthetic or functional changes at any time without notice.



Eliwell Controls s.r.l.

Via dell'Industria, 15 • Z.I. Paludi 32010 Pieve d'Alpago (BL) - ITALY
Telephone: +39 0437 986 111 • Fax: +39 0437 989 066 www.eliwell.com

Technical Customer Support:

Technical helpline: +39 0437 986 300 • E-mail techsuppeliwell@invensys.com

Sales:

T: +39 0437 986 100 (Italy) • +39 0437 986 200 (other countries)

E: saleseliwell@invensys.com

cod. 91S24297 • EWCM EO 8/9000 Series • rel. 01/13 • EN/IT

© Eliwell Controls s.r.l. 2013 - All rights reserved.

CONDIZIONI D'USO - Uso consentito

Ai fini della sicurezza lo strumento dovrà essere installato e usato secondo le istruzioni fornite; la tastiera EWCM EO (EWCM EO keyboard) opera unicamente con i controllori per centrali compressore della serie EWCM 8/9000 EO. Fare riferimento alla relativa documentazione per tutte le informazioni aggiuntive inerenti la sicurezza e l'installazione.

Uso non consentito

Qualsiasi uso diverso da quello consentito è di fatto vietato. Si fa presente che i contatti relè forniti sono di tipo funzionale e sono soggetti a guasto: eventuali dispositivi di protezione previsti dalla normativa di prodotto o suggeriti dal buon senso in ordine a palesi esigenze di sicurezza devono essere realizzati al di fuori dello strumento.

RESPONSABILITÀ E RISCHI RESIDUI

Eliwell Controls srl non risponde di eventuali danni derivanti da:

- installazione/uso diversi da quelli previsti e, in particolare, difformi dalle prescrizioni di sicurezza previste dalle normative e/o date con il presente;
- uso su quadri che non garantiscono adeguata protezione contro la scossa elettrica, l'acqua e la polvere nelle condizioni di montaggio realizzate;
- uso su quadri che permettono l'accesso a parti pericolose senza l'uso di utensili;
- manomissione e/o alterazione del prodotto;
- installazione/uso in quadri non conformi alle norme e disposizioni di legge vigenti.

DECLINAZIONE DI RESPONSABILITÀ

La presente pubblicazione è di esclusiva proprietà della Eliwell la quale pone il divieto assoluto di riproduzione e divulgazione se non espressamente autorizzata dalla Eliwell stessa. Ogni cura è stata posta nella realizzazione di questo documento; tuttavia la Eliwell non può assumersi alcuna responsabilità derivante dall'utilizzo della stessa. Lo stesso dicasi per ogni persona o società coinvolta nella creazione e stesura di questo documento. La Eliwell si riserva il diritto di apportare qualsiasi modifica, estetica o funzionale, senza preavviso alcuno ed in qualsiasi momento.



ISO 9001

